

# EMS

25-26







À Noisy-le-Grand, nous faisons le pari d'une culture vivante, accessible à toutes et à tous, qui rassemble, qui éveille, qui fait grandir. Une culture qui porte haut nos valeurs de liberté, de partage et de diversité.

Pour cette saison 2025-2026, nous avons souhaité une programmation à la hauteur de nos ambitions : exigeante, audacieuse et ouverte sur le monde. Une saison où se croisent toutes les disciplines, théâtre, chanson, danse, marionnettes, cirque, et tous les talents. Des artistes de renom, comme Fanny Ardant, François Cluzet, Thomas Dutronc, Salif Keita, Caroline Vigneaux ou Laurent Voulzy, côtoieront de jeunes créateurs que nous accompagnons avec conviction à travers des résidences et un soutien actif à la création.

Nous renforçons cette année encore notre action en direction des plus jeunes : la saison dernière, plus de 6 000 élèves ont été accueillis sur le temps scolaire. Collégiens et lycéens ont été invités à découvrir nos spectacles en soirée.

Le festival Marionnetik(s), fruit d'un travail collectif entre les structures culturelles et les maisons pour tous, revient pour une deuxième édition prometteuse. Deux spectacles viendront également faire résonner le fort de Villiers, site emblématique de notre patrimoine, avec des propositions fortes comme *Carmen* ou *L'Abolition des privilèges*.

Enfin, la Scène du Café des arts continue de faire battre le cœur de la vie culturelle locale avec une offre conviviale et accessible : théâtre, concerts, humour... à des tarifs toujours accessibles et dans une ambiance décontractée, avec une offre de restauration gourmande et de qualité.

Nous vous souhaitons une saison culturelle riche, curieuse et vibrante. Parce qu'à Noisy, la culture se vit pleinement, et se partage avec fierté.

**BRIGITTE  
MARSIGNY**

Maire de Noisy-le-Grand  
Premier Vice-Président  
de Grand Paris Grand Est

**PASCALE  
COTTE-MORRETON**

Adjointe déléguée à la Culture,  
aux Services municipaux de proximité,  
à la Valorisation du patrimoine historique,  
au Projet de musée virtuel  
et au Projet de jumelage



© Didier Philispart



© Christophe Raynaud de Lage

# sommaire

## SEPTEMBRE

### OUVERTURE DE SAISON

**Samedi 27** de 11h à 20h  
Cirque ..... p. 16-17

## OCTOBRE

### JEANNE CHERHAL

**Samedi 4** à 20h30  
Chanson ..... p. 18

### FÊTE DES MÈRES

**Mardi 7** à 20h30  
Théâtre ..... p. 19

### LE PETIT CHAPERON ROUGE

**Dimanche 12** à 17h  
Théâtre ..... p. 19

### LA BLESSURE ET LA SOIF

**Vendredi 17** à 20h30  
Théâtre ..... p. 20

## NOVEMBRE

### MACBETH

**Mardi 4** à 20h30  
Théâtre ..... p. 21

### DAVID OLÈRE

**Du 4 au 22**  
Exposition ..... p. 52

### DIDON ET ÉNÉE

**Jeu**di 6 à 20h30  
Danse ..... p. 20

### SOPHIA ARAM

**Mercredi 12** à 20h30  
Humour ..... p. 22

### DRÔLE DE JAM

**Mardi 18** à 20h30  
Jazz ..... p. 23

### INCONNU À CETTE ADRESSE

**Jeu**di 20 à 20h30  
Théâtre ..... p. 23

### LÉGENDES

**Dimanche 23** à 17h  
Musique classique ..... p. 24

### GRAND-PEUR ET MISÈRE DU III<sup>e</sup> REICH

**Jeu**di 27 et **ven**dredi 28 à 20h30  
Théâtre ..... p. 25

### GRÈN SÉMÉ

**Samedi 29** à 20h30  
Concert ..... p. 24

## DÉCEMBRE

### LA FRANCE, EMPIRE

**Jeu**di 4 à 20h30  
Théâtre ..... p. 26

### MATCH D'IMPROVISATION

**Mardi 9** à 20h30  
Théâtre ..... p. 26

### J'AURAIS VOULU ÊTRE JEFF BEZOS

**Jeu**di 11 à 20h30  
Théâtre ..... p. 27

### SALIF KEITA

**Samedi 13** à 20h30  
Musique du monde ..... p. 27

### COME BACH

**Mardi 16** à 20h30  
Musique classique ..... p. 28

## JANVIER 2026

### SANS FAIRE DE BRUIT

**Samedi 10** à 20h30  
Théâtre ..... p. 28

### CARTOON

**Dimanche 11** à 17h  
Théâtre ..... p. 29

### LANCELOT

**Samedi 17** à 20h30  
Concert ..... p. 30

### LES AVENTURIERS DE MINUIT

**Mardi 20** à 20h30  
Théâtre ..... p. 30

### CAROLINE VIGNEAUX

**Jeu**di 22 à 20h30  
Humour ..... p. 31

### CONTRE-NATURE

**Mardi 27** à 20h30  
Danse ..... p. 31

### LE ROI LEAR

**Jeu**di 29 à 20h30  
Théâtre ..... p. 32

## FÉVRIER

### VIE

**Dimanche 1<sup>er</sup>** à 14h30 et 17h  
Théâtre ..... p. 33

### THOMAS DUTRONC

**Jeu**di 5 à 20h30  
Chanson ..... p. 33

### MARIONNETIK(S)

**Du 7 au 22**  
Festival de marionnettes et  
de théâtre d'objets ..... p. 34-35

### IL NE M'EST JAMAIS

**RIEN ARRIVÉ**  
**Mardi 17** à 20h30  
Théâtre ..... p. 36

### RÉVOLTE

**Jeu**di 19 à 20h30  
Cirque ..... p. 36

## MARS

### MAUVAIS ESPRIT

**Mardi 10** à 20h30  
Théâtre ..... p. 37

### REQUIEM(S)

**Samedi 14** à 20h30  
**Dimanche 15** à 17h  
Danse ..... p. 38

### BASTIEN BRISON TRIO

**Mardi 17** à 20h30  
Jazz ..... p. 39

### JE SUIS UNE MONTAGNE

**Du 20 au 22**  
Spectacle immersif ..... p. 39

### LE LAC DES CYGNES

**Dimanche 29** à 17h  
Cirque ..... p. 40

### ENCORE

**UNE JOURNÉE DIVINE**  
**Mardi 31** à 20h30  
Théâtre ..... p. 41

### GRAFFITI IS NOT A CRIME

**Du 31 mars au 30 avril**  
Exposition ..... p. 53

## AVRIL

### DINAA

**Jeu**di 2 à 20h30  
Concert ..... p. 41

### LACRIMA

**Jeu**di 9 et **ven**dredi 10 à 19h30  
Théâtre ..... p. 42

### LA NATURE EN MUSIQUE

**Dimanche 12** à 17h  
Musique classique ..... p. 43

### LES CRAMPONS

**Jeu**di 16 à 20h30  
Théâtre ..... p. 43

## MAI

### CITADELLE

**Mardi 5** à 20h30  
Théâtre ..... p. 44

### LUIZA

**Mercredi 6** à 20h30  
Concert ..... p. 45

### AURÉLIE TROPEZ

**Mardi 12** à 20h30  
Jazz ..... p. 44

### LAURENT VOULZY

**Mardi 19** à 20h30  
Chanson ..... p. 47

### PROF. TURING

**Jeu**di 21 à 18h et 20h30  
Théâtre ..... p. 46

### RENCONTRES CHOREGRAPHIQUES INTERNATIONALES

**Ven**dredi 22 à 20h30  
Danse ..... p. 47

### CARMEN

**Dimanche 31** à 17h  
Opéra ..... p. 50

## JUIN

### L'ABOLITION DES PRIVILÈGES

**Dimanche 7** à 17h  
Théâtre ..... p. 51

LES ARTISTES SOUTENUS P. 7 À 9  
AVEC VOUS P. 10 À 15  
LA SCÈNE DU CAFÉ DES ARTS P. 54

INFORMATIONS PRATIQUES P. 57 À 58  
TARIFS ET ABONNEMENTS P. 59 À 61  
PRÉPAREZ VOTRE VENUE P. 65

# emmener, mêler, soutenir

**E**MMENER vers un ailleurs, explorer de nouvelles contrées, mais également ancrer davantage le réel pour mieux l'investir. Ce sont quelques-unes des pistes que nous avons explorées pour élaborer cette nouvelle saison. Si toutes les disciplines artistiques sont représentées, des arts du cirque à la danse, du jazz à la pop africaine, de la magie à la performance immersive, nos axes forts demeurent le théâtre et les arts de la marionnette. Avec 22 pièces, le théâtre est ainsi très présent avec des grandes formes (*Grand-peur et misère du III<sup>e</sup> Reich* ; *Lacrima*), du théâtre visuel (*Le Petit Chaperon rouge* ; *Vie*), des seuls-en-scène (*Sans faire de bruit* ; *Il ne m'est jamais rien arrivé*) ou du théâtre documentaire (*La France, empire* ; *Citadelle*).

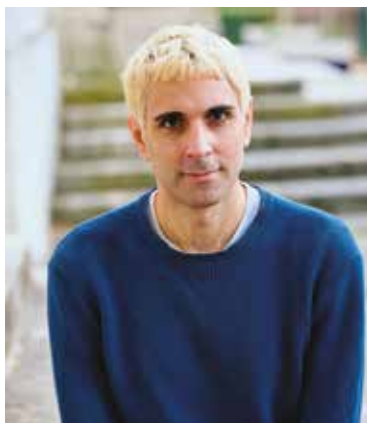
**M**ÊLER les spectateurs, tous les spectateurs, ceux qui ont l'habitude de venir mais également ceux qui n'osent pas entrer. L'EMS se veut ouvert, rassembleur. La programmation a été pensée avec différentes portes d'entrée, pour que chacun découvre la sienne, mais chemine également à contre-courant de ses habitudes. Mêler au sein de l'établissement mais également en dehors : du cirque en extérieur, un festival de marionnettes sur tout le territoire, des spectacles au fort de Villiers. Parce que spectacle vivant ne rime pas nécessairement avec boîte noire, et parce que cette boîte noire peut parfois effrayer. Mêler enfin grâce à une médiation culturelle active pour aller à la rencontre des artistes et des œuvres et par la pratique collective de l'art théâtral.

**S**OUTENIR. Lieu de diffusion du spectacle vivant, l'EMS est également une ruche qui défend, aide et accompagne la création artistique. Tout au long de l'année, nous accueillons des compagnies dans le cadre de résidences de recherche (pour poser les premières pierres des futurs spectacles) ou de création (pour les concrétiser avant leur diffusion). Prêchats et coproductions sont également mis en place pour encourager divers projets. Sans le soutien des théâtres de ville, service public de la culture, de nombreux spectacles ne verraient pas le jour, de nombreux artistes ne pourraient pas s'exprimer et c'est toute la diversité artistique qui s'en trouverait affaiblie.

ÉTIENNE CUNY

Directeur de l'Espace Michel-Simon

# Les artistes et compagnies soutenus



© Doïsne Studio

## LES DRAMATICULES

### JÉRÉMIE LE LOUËT

Par le biais de processus d'écriture collective ou l'adaptation d'œuvres du répertoire classique (Shakespeare, Wilde, Maupassant, Collodi...), les Dramaticules défendent un théâtre de troupe spectaculaire, libre et affranchi de toute révérence. 2025 est l'année de la recréation de leur première pièce créée il y a 20 ans, *Macbett* de Ionesco, texte miroir du chef-d'œuvre de Shakespeare où le grotesque et l'absurde s'emparent d'un royaume saturé de guerres et de mensonges.

**Lire aussi p. 21**



© Jenny Le Goff

## LES BRUITS DE LA NUIT

### CHLOÉ CASSAGNES

Implantée en Seine-Saint-Denis depuis 2018, cette compagnie aux multiples savoir-faire aime mixer les genres et les disciplines (théâtre, magie, marionnette...). Sa première création, *La Femme coupée en deux*, s'intéressait à l'assistante du magicien et à ce qui l'habite au moment où son corps est séparé en deux. Née à la suite d'une résidence territoriale avec des adolescents, sa nouvelle création, *La Chambre*, nous fait pénétrer dans cet espace intime, où les multiples facettes d'une identité en construction s'expriment.

**Lire aussi p. 34-35**



© DR

## THÉÂTRE AMER

### MATHIEU COBLENTZ

La volonté de faire un théâtre populaire, exigeant et joyeux, voici ce qui guide le travail du Théâtre Amer depuis sa création. Plongeant avec avidité dans de grands noms de la littérature mondiale (Bradbury, Duras ou Barrie), la compagnie crée des spectacles où se mêlent fantaisie et puissance poétique. C'est vers Shakespeare que se tourne désormais leur travail avec un *Roi Lear* épique et baroque ancré dans les temps anciens sur l'Île de Bretagne. Une nouvelle traduction a été commandée pour l'occasion, rendant pleinement grâce à la folie langagière du poète.

**Lire aussi p. 32**



© DR

## IN ITINERE COLLECTIF

**THYLDA BARÈS**

Dirigé par Thylda Barès et Paul Colom, le collectif IN ITINERE réunit 35 artistes issus de 17 nationalités différentes, dont le lien fondateur demeure l'École internationale de théâtre Jacques Lecoq. Le geste et le corps constituent leur premier médium de communication, avec un art consommé et renouvelé de la pantomime. Après plusieurs pièces créées à partir d'improvisations collectives dirigées, c'est le célèbre et impitoyable texte dystopique de William Golding, *Sa majesté des mouches*, qui sera cette fois le point de départ de leur prochaine création.



© Sébastien North

## NOS CRAETHERA

**CORALINE CHARMET ET TRISTAN LACAZE**

Jeune compagnie créée en 2021 après leur sortie de l'École nationale supérieure des arts de la marionnette, Nos Craethera se revendique au confluent de plusieurs pratiques artistiques : arts de la marionnette, composition musicale et sonore, cinéma d'animation, dessin, peinture... Avec leur première création, *L'Isle aux singes*, issue de leur projet de fin d'études, c'est toute l'imagerie occidentale autour de la figure du singe (de *King-Kong* à *Gorilles dans la brume*) qu'ils convoquent et interrogent dans une forme hybride empruntant autant à l'éthologie qu'à la pop culture.



© Lou Simon

## COMPAGNIE AVANT L'AVERSE

**LOU SIMON, AVEC FLORENCE GARCIA, MYRIAM GAUTIER ET ROMAIN LE GALL BRACHET**

À la croisée du théâtre documentaire et des arts de la marionnette, la compagnie Avant l'Averse s'évertue à raconter le monde et notamment son passé, grâce à un travail de recherche précis. L'utilisation des drones militaires ou le massacre de tirailleurs noirs pendant la Seconde Guerre mondiale constituent les sujets de ses précédentes pièces. Avec sa prochaine création collective, *Nos conquêtes*, la compagnie nous propose un saut dans les années 80 et l'histoire de la lutte contre l'épidémie de sida.



## COMPAGNIE DEMESTEN TITIP

### CHRISTELLE HARBONN

Cette compagnie de théâtre, créée par Christelle Harbonn (dramaturge, auteure et metteuse en scène) aborde les liens entre rêve et réalité, plus ténus qu'il n'y paraît, et les ponts sensibles qui les relient. Pour sa dernière création, *Mauvais esprit*, elle a effectué plusieurs résidences à travers le monde (Maroc, Taïwan, Congo, Italie...) pour récolter les peurs et croyances populaires de ses habitants. En résulte une pièce au récit éclaté et vacillant qui met en avant la fonction première de toutes ces superstitions : nous faire peur pour nous protéger.

**Lire aussi p. 37**



## INSHI

### ROMAN KHAFIZOV

Fondé en 2020 par Mykhailo Makarov, Roman Khafizov et Volodymyr Koshevoy, le Cirque Inshi réunit de jeunes artistes issus de l'École nationale de cirque de Kiev qui pratiquent des arts de la piste peu présents en France. Installée en France depuis le début de la guerre russo-ukrainienne, la compagnie a créé un premier spectacle, *Rêves*, qui rencontre un réel succès sur les scènes françaises. Acrobatie, jonglage et danse s'y mêlent dans un délicat clair-obscur au service d'une écriture chorégraphique ciselée qui témoigne d'une grande maîtrise stylistique.

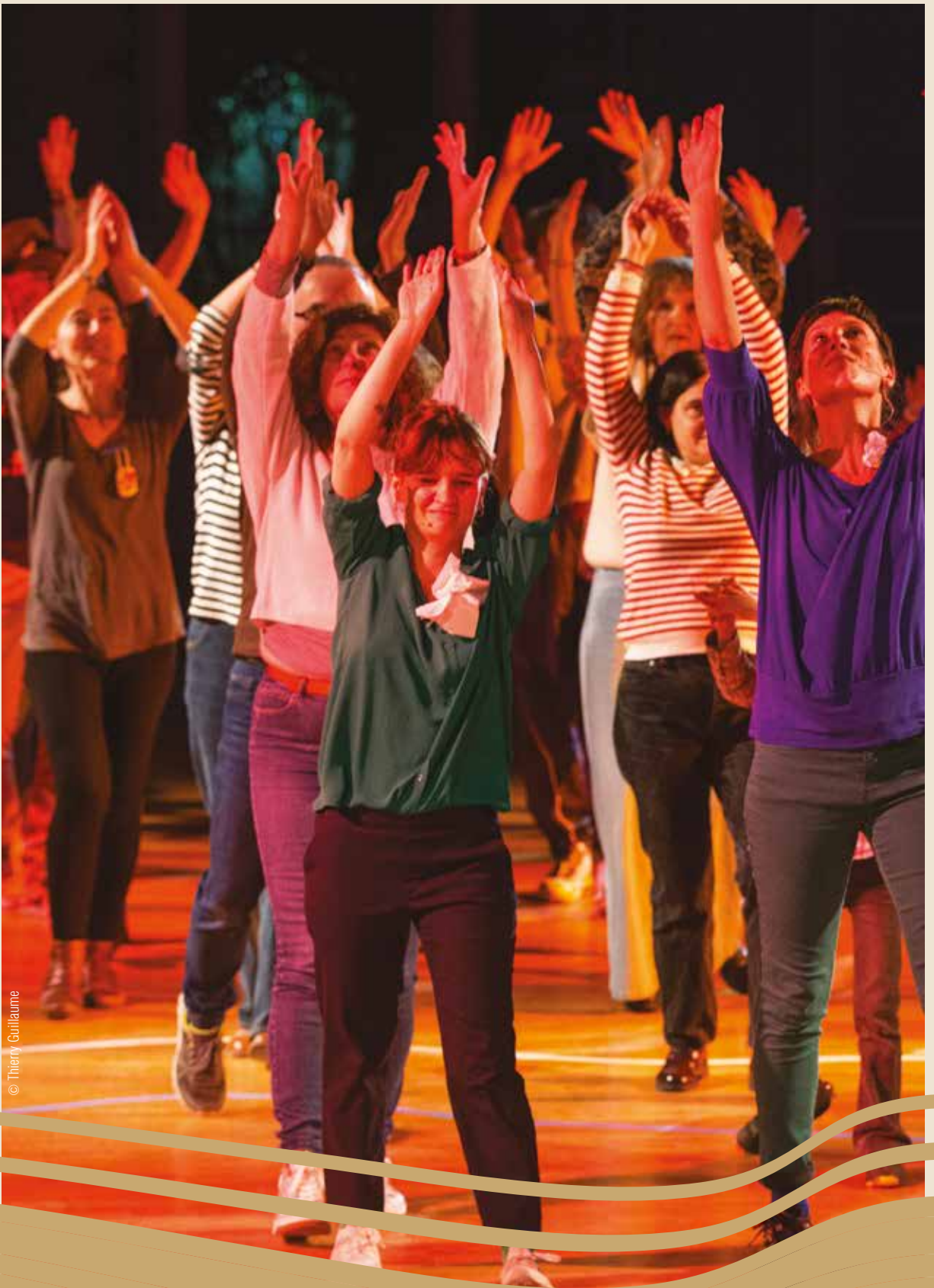
**Lire aussi p. 16-17**



## COMPAGNIE À TOUT VA

### MÉLANIE LE DUC

Implantée à Noisy-le-Grand depuis quinze ans, la compagnie À tout va alterne l'écriture collective (*Au forceps*, en 2019) et l'adaptation de classiques (*L'Amour médecin*, en 2014) dans la plus pure tradition de l'art des tréteaux. Avec sa prochaine création, *Le roi se meurt*, la compagnie se lance à l'assaut du célèbre texte de Ionesco, qui utilise l'humour pour répondre à la seule et véritable angoisse de l'homme, le défi de la mort. Ambiance sixties et surf music seront au programme de cette création qui se veut acidulée et percutante.



© Thierry Guillaume

# AVEC VOUS

## DES RENDEZ-VOUS AVEC LES ARTISTES

**Au-delà des spectacles, prolongez et partagez la découverte des œuvres et de la création, tissez des liens privilégiés avec les artistes et vivez de l'intérieur des expériences artistiques uniques. Que vous soyez un spectateur curieux, un praticien amateur, un enseignant ou une association, ces rendez-vous sont pour vous, gratuits et ouverts à tous.**

### BORDS DE SCÈNE

À chaud, à l'issue du spectacle, profitez d'un temps d'échange privilégié avec l'équipe artistique.

### CONFÉRENCES

Formez votre regard avec un éclairage et des clés de lecture sur une thématique en lien avec le spectacle vivant.

### MASTERCLASS

Rencontre avec un artiste mêlant approche théorique et pratique, en lien avec le spectacle.

### ÉVÉNEMENTS PARTICIPATIFS

Devenez ambassadeur lors d'un bal ou figurant pour un soir. Autant d'expériences uniques à partager avec les artistes.

### STAGES ET ATELIERS DE PRATIQUE

Venez pratiquer et partager la démarche artistique des compagnies de la saison : théâtre, danse, cirque... Allez à la découverte de l'univers des spectacles.

### STAGES EN FAMILLE

Parents et enfants, venez pratiquer et partager un moment artistique avec les compagnies.

### RÉPÉTITIONS PUBLIQUES

Glissez-vous dans la salle pour assister aux répétitions et raccords avant la représentation et plongez ainsi dans le processus de création.

### LES CHRONIQUES DE FABIEN

Laissez-vous conter des anecdotes et histoires inédites sur le jazz, présentées par Fabien Ruiz.

## ET AUSSI...

Pour les structures et relais des secteurs éducatif, jeunesse, social, associatif et municipal, construisez un partenariat sur mesure avec des sorties spectacles et des projets d'actions culturelles.

## INFOS PRATIQUES

**La participation aux actions culturelles est gratuite et ouverte à tous, sur réservation obligatoire.**

## CONTACT

**Véronique Lecluse, responsable du pôle coordination artistique,  
Marine Török--Laguilly, chargée du développement des publics  
et de la médiation culturelle**

**01 49 31 19 08, [ems.ac@ville-noisylegrand.fr](mailto:ems.ac@ville-noisylegrand.fr)**



Retrouvez l'ensemble  
des actions détaillées  
sur le site internet :  
[espacemichelsimon.fr/avec-vous](http://espacemichelsimon.fr/avec-vous)

# AVEC VOUS

## AGENDA

### LE PETIT CHAPERON ROUGE (P.19)

STAGE EN FAMILLE

**Samedi 11 octobre** de 15h à 17h

Découvrez les émotions du conte à partir d'un travail sur le son et le bruitage

À partir de 5 ans



© Simon Gosselein

### MACBETT (P.21)

STAGE DE THÉÂTRE

**Jeudi 16 octobre** de 19h à 22h

Pour les praticiens amateurs  
À partir de 15 ans

RÉPÉTITION PUBLIQUE

**Mardi 28 octobre** de 19h à 20h

BORD DE SCÈNE

**Mardi 4 novembre**

À l'issue du spectacle,  
par le metteur en scène

### DIDON ET ÉNÉE (P.20)

STAGE DE DANSE

**Mercredi 5 novembre** de 19h à 21h

Avec un danseur de la Cie

Pour les praticiens amateurs  
À partir de 15 ans

BORD DE SCÈNE

**Jeudi 6 novembre**

À l'issue du spectacle

### DRÔLE DE JAM (P.23)

LES CHRONIQUES DE FABIEN

**Mardi 18 novembre** à 20h

### LÉGENDES (P.24)

CONFÉRENCE CLÉ D'ÉCOUTE

**Dimanche 23 novembre** de 15h à 16h

À la découverte du programme musical  
avec un médiateur-musicologue

### GRÈN SÉMÉ (P.24)

MASTERCLASS

**Samedi 29 novembre** de 14h à 16h

Découverte du maloya, genre musical  
réunionnais



© Cédric Demaison

### LA FRANCE, EMPIRE (P.26)

CONFÉRENCE

**Mercredi 3 décembre**  
de 18h30 à 19h30

À la découverte du théâtre documentaire

### J'AURAIS VOULU ÊTRE JEFF BEZOS (P.27)

BORD DE SCÈNE

**Jeudi 11 décembre**

À l'issue du spectacle

### CARTOON (P.29)

STAGE EN FAMILLE

**Samedi 10 janvier** de 15h à 17h

Venez en duo, en trio...

pratiquer des exercices de théâtre

À partir de 8 ans



© Christophe Raynaud de Lage

### CONTRE-NATURE (P.31)

STAGE DE DANSE

**Samedi 24 janvier** de 11h à 13h

Avec un danseur de la Cie

Pour les praticiens amateurs  
À partir de 15 ans

### LE ROI LEAR (P.32)

STAGE DE THÉÂTRE

**Vendredi 23 janvier** de 19h à 21h

Pour les praticiens amateurs  
À partir de 15 ans

BORD DE SCÈNE

**Jeudi 29 janvier**

À l'issue du spectacle  
par le metteur en scène



© Sylvain Brajeul

## VIE (P.33)

### BORD DE SCÈNE

**Dimanche 1<sup>er</sup> février**

À l'issue du spectacle de 17h



© Renaud Dupré

## MAUVAIS ESPRIT (P.37)

### BORD DE SCÈNE

**Mardi 10 mars**

À l'issue du spectacle

## REQUIEM(S) (P.38)

### STAGE DE DANSE

**Dimanche 15 mars** de 11h à 13h

Avec un danseur de la Cie

**Pour les praticiens amateurs**

À partir de 15 ans

### RÉPÉTITION PUBLIQUE

**Dimanche 15 mars** de 14h30 à 15h30

## BASTIEN BRISON TRIO (P.39)

### LES CHRONIQUES DE FABIEN

**Mardi 17 mars** à 20h

## LE LAC DES CYGNES (P.40)

### STAGE EN FAMILLE

**Samedi 28 mars** de 15h à 17h

Initiation au cirque chorégraphié

À partir de 8 ans



© Christophe Raynaud de Lage

## LES CRAMPONS (P.43)

### BORD DE SCÈNE

**Judi 16 avril**

À l'issue du spectacle

## CITADELLE (P.44)

### BORD DE SCÈNE

**Mardi 5 mai**

À l'issue du spectacle

## AURÉLIE TROPEZ (P. 44)

### LES CHRONIQUES DE FABIEN

**Mardi 12 mai** à 20h

## EXPOSITIONS

### DAVID OLÈRE (P.52)

**Du 4 au 22 novembre**

Visites guidées, ateliers  
et projection-débat au Bijou

Gratuit, sur réservation.

### GRAFFITI

### IS NOT A CRIME (P.53)

**Du 31 mars au 30 avril**

Explorations urbaines

Découvrez les fresques qui embellissent  
le territoire

### Conférence

Les origines du graffiti

### Visites guidées

Sur les trois sites d'exposition  
(Espace Michel-Simon, Villa Cathala,  
esplanade de la Commune-de-Paris  
au Mont d'Est)

### Et aussi

D'autres événements dédiés aux diffé-  
rentes disciplines de la culture hip-hop.

Plus d'infos en février 2026

dans le programme de la Villa Cathala



© MisterBatsh

**PLUS D'INFOS SUR ESPACEMICHELSIMON.FR**

# Les scolaires

## PROGRAMMATION CULTURELLE À DESTINATION DES ÉCOLES, COLLÈGES ET LYCÉES

### MATERNELLES ET ÉLÉMENTAIRES

#### SPECTACLES

Faire découvrir le spectacle vivant aux plus jeunes, former leur regard de spectateur, développer leur imaginaire : l'EMS propose aux jeunes Noiséens une véritable « école du spectateur ». Des spectacles spécialement conçus et adaptés pour le jeune public, sur le temps scolaire.

- **Le Petit Chaperon rouge** (lire p.19)  
*Lundi 13 et mardi 14 octobre à 10h et 14h30*  
MS à CM2
- **Cartoon ou n'essayez pas ça chez vous !** (lire p.29)  
*Jeudi 8 et vendredi 9 janvier à 10h et 14h30*  
CE2 à CM2
- **Vie** (lire p.33)  
*Lundi 2 et mardi 3 février à 10h et 14h30*  
GS à CE2
- **Le Lac des cygnes** (lire p.40)  
*Jeudi 2 et vendredi 3 avril à 10h et 14h30*  
CE1 à CM2

#### ATELIERS

Afin de préparer la venue des élèves et de mieux les sensibiliser aux univers artistiques des compagnies, nous proposons des ateliers (danse, arts plastiques, théâtre...) et des rencontres avec les équipes artistiques sur certains spectacles.

- **Autour du Petit Chaperon rouge**  
Les enfants exploreront leurs émotions à travers des exercices de théâtre (1h)
- **Autour du Lac des cygnes**  
Initiation au cirque chorégraphié (1h)

#### EXPOSITION

- **Graffiti is not a crime** (lire p.53)  
Parcours et visites guidées pour plonger au cœur de la culture urbaine.

### COLLÈGES ET LYCÉES

Des parcours spécifiques sont proposés aux enseignants, avec un accompagnement artistique : ateliers, interventions en lien avec le spectacle, visites guidées d'expositions... N'hésitez pas à nous contacter pour développer de nouveaux projets !

#### DES SUGGESTIONS...

##### Théâtre

*Macbett* (Eugène Ionesco), *Grand-peur et misère du III<sup>e</sup> Reich* (Bertholt Brecht), *Le Roi Lear* (William Shakespeare), *Lacrima* (Caroline Guiela Nguyen), *J'aurai voulu être Jeff Bezos* (Arthur Viadieu), *La France, empire* (Nicolas Lambert), *Prof. Turing* (Vladimir Steyaert), *Mauvais esprit* (Christelle Harboun), *Les Crampons* (Ayouba Ali)

##### Danse

*Didon et Énée* (Blanca Li), *Contre-nature* (Rachid Ouramdane)

##### Cirque

*Révolte* (Johanne Humblet)

#### EXPOSITIONS

David Olère, Graffiti is not a crime



© DR

# Les ateliers théâtre

**Vous avez envie de pratiquer le théâtre en amateur éclairé ? Les ateliers théâtre vous proposent des parcours en lien avec l'EMS qui allient la pratique théâtrale et la rencontre avec des professionnels.**

## COURS DE THÉÂTRE

### ADOLESCENTS De 13 à 17 ans

À travers une pratique collective ludique, ce cours propose une approche des différentes facettes du jeu théâtral tout en sollicitant les capacités d'expression personnelle.

**Le mercredi** de 18h à 20h

### AMATEUR 1 (Initiation) Dès 18 ans

Ce cours permet d'aborder le jeu théâtral sous ses différentes formes, d'acquérir et d'entretenir une disponibilité corporelle et vocale, d'explorer la mise en jeu de la parole et le rapport au partenaire.

**Le mercredi** de 20h à 22h

### AMATEUR 2 (Confirmé) Dès 18 ans

Ce parcours s'adresse davantage à des amateurs motivés par la création théâtrale. Il comprend un cours collectif avec un spectacle de fin d'année ainsi qu'un projet en lien avec une compagnie professionnelle qui interviendra selon un cadre et une thématique prédéfinie.

**Le mardi** de 20h à 23h

## COURS D'IMPROVISATION

**NOUVEAU**

Dès 18 ans

Ce cours vise à rendre l'improvisation théâtrale accessible à tous, quel que soit le niveau, et de permettre aux élèves de s'exprimer librement sur scène tout en développant des compétences spécifiques comme la créativité, l'écoute et la réactivité.

**Le jeudi** de 20h à 22h



© Nicolas Wietrich

## COMPLÉMENTS À LA FORMATION

**Un stage** par trimestre, encadré par des intervenants professionnels abordant les différentes techniques théâtrales (clown, masque, tragédie...).

**Des spectacles** accompagnés d'actions culturelles à la rencontre des œuvres : stages, ateliers, conférences...

# ouverture de saison

## EN PISTE !

Pour démarrer la saison, l'EMS vous propose une journée exceptionnelle dédiée au cirque. À l'intérieur et autour du bâtiment, découvrez plusieurs compagnies et initiez-vous à différentes techniques lors d'ateliers.

27  
septembre

🕒 de 11 h à 20 h

ENTRÉE  
LIBRE

## LES ATELIERS CIRQUE

Initiation à plusieurs disciplines :  
trampoline, jonglage, acrobatie,  
diabolo et cerceaux.

À partir de 6 ans

Séances à 12 h, 15 h et 17 h

Durée 1h - Réservation sur place



© Léila Philippe

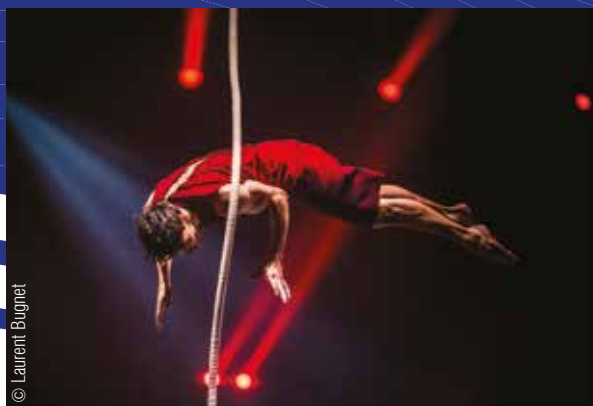
**11h**

## amants

**COMPAGNIE CIRQUE EXALTÉ**  
**Portés acrobatiques dansés**

C'est tout simple. C'est un homme et une femme qui dansent. Ils s'aiment. Ils aiment danser ensemble, ils aiment qu'on les regarde aimer danser, ils aiment être fous ensemble, être charnels, moches, fragiles, ensemble. Ils aiment oser penser, encore aujourd'hui, que ce sera pour la vie...

**30 min**



© Laurent Bugnet

**14h**

## rêves

**CIRQUE INSHI**  
**Voltige, acrobatie, jonglage**

Six artistes, issus de l'école de cirque de Kiev, livrent une expérience insolite. Corde lisse, équilibre sur cannes, jonglage avec balles ou anneaux : tous maîtrisent une discipline à la perfection. Sur des airs de Saint-Saëns, Debussy, Glass, associés à des musiques folkloriques ukrainiennes, ce spectacle résonne comme une réaffirmation de la force de la création et du collectif.

**30 min**

**16h**

## le repos du guerrier

**ÉDOUARD PEURICHARD**  
**Humour, lancer de couteaux, acrobatie**

Cet artiste touche-à-tout tente de rejouer son parcours professionnel au travers de scènes fantasmées, voire totalement plagiées. Un récit sinueux et désopilant sur le processus créatif, un regard curieux sur ce que les spectacles disent de nous. Un témoignage drôle et vivant.

**1h**



© Olivier Dietze

**19h**

## lemniscate

**COMPAGNIE BIVOUAC**

Inventeurs d'agrès inédits, les artistes de cette compagnie ont imaginé une structure monumentale mouvante et imprévisible sur laquelle trois acrobates-danseurs tentent de défier la gravité. On se laisse facilement embarquer par leur corps-à-corps avec la machine, source d'images et de pirouettes saisissantes. Une exploration chorégraphique et circassienne sur la relation entre le temps et l'espace, un spectacle vertigineux !

**50 min**



© Christelle et Eric Simon



4  
octobre

🕒 20h30  
SALLE ARLETTY

© Jean-François Robert

# Jeanne Cherhal

**La chanteuse revient avec un nouvel album, cinq ans après *L'An 40*. Réalisé par Benjamin Biolay, ce septième opus poursuit une belle connivence artistique amorcée il y a quinze ans.**

Avec *Jeanne*, l'autrice-compositrice-interprète souhaite partager avec son public une création portée par la liberté et l'enthousiasme. Avec cet album autoproduit – pour être « *la capitaine dans son bateau* » – elle explore de nouvelles voies musicales tout en gardant l'authenticité de son piano-voix.

**CHANSON | TARIF A**

Spectacle coproduit par **Décibels productions** et **les Éditions Tibia**

## fête des mères

En prise directe avec son époque, *Fête des mères* est une comédie grinçante qui rend hommage à la famille et aux fratries.

Louise est humoriste. Elle parle de ses amours, de sa famille mais surtout de sa mère. Un sketch acerbe cause une brouille de trois ans avec cette dernière. En manque d'inspiration pour son prochain spectacle, Louise revient pour la fête des mères. Elle retrouve ses frères Gabriel et Ziggy, et leurs partenaires Arthur et Florence. Mais l'absence de la mère inquiète bientôt tout le monde.

THÉÂTRE | TARIF B

Compagnie **MidiMinuit**

Texte **Vincent Gardet** et **Adèle Royné**

Mise en scène **Adèle Royné**, en collaboration avec **Guillaume Vincent**



CRÉATION  
2024

7  
octobre

🕒 20h30 🕒 1h15  
SALLE ARLETTY

## Le petit chaperon rouge

Une version puissante et positive du célèbre conte des frères Grimm, où l'héroïne n'est pas imprudente et naïve mais au contraire vaillante et courageuse.

C'est l'un des premiers contes qu'on lit aux enfants, l'un des plus connus. Dans ce spectacle d'aujourd'hui pour les enfants de maintenant, l'intensité visuelle et sonore ouvre des paysages sensibles et inédits, à la fois légendaires et quotidiens.

THÉÂTRE VISUEL | EN FAMILLE | TARIF D

Compagnie **Das Plateau**

Texte **Jacob** et **Wilhelm Grimm**

Mise en scène **Céleste Germe**

👤 AVEC VOUS / Stage en famille P.12-13

12  
octobre

🕒 17h 🕒 19h45

👤 > 5 ans  
SALLE ARLETTY



© Emilie Brouchon

# 17

## octobre

🕒 20h30 🕒 1h30  
SALLE ARLETTY

# là blessure et là soif

Après quatre années consacrées essentiellement au cinéma, Fanny Ardant interprète, seule en scène, l'adaptation du roman bouleversant de Laurence Plazenet.

Au XVII<sup>e</sup> siècle, durant la période brutale de la Fronde, comment des êtres épris d'absolu et de vérité peuvent-ils s'aimer ? Entre récit et incarnation, Fanny Ardant – Madame de Clermont – restitue tous les frémissements de la passion. Elle joue de ses contradictions avec une sensibilité qui en révèle la fragilité et la puissance.

THÉÂTRE TARIF A

Texte Laurence Plazenet

Mise en scène Catherine Schaub

Avec Fanny Ardant



CRÉATION  
2024



© Laurent Philippe

# didon et énée

BLANCA LI

De l'histoire tragique de Didon et Énée et du chef-d'œuvre qu'elle a inspiré au compositeur Henry Purcell, Blanca Li adapte une interprétation d'une fascinante liberté.

Dans une mise en scène épurée, sur une musique interprétée par l'orchestre baroque des Arts Florissants, les émotions et le langage des corps prennent le pas sur le récit pour offrir une œuvre planante, poétique et dense. Une fable intemporelle et contemporaine où le clair-obscur renforce le climat de magie et d'intimité.

DANSE TARIF A

Chorégraphie, mise en scène, scénographie Blanca Li

Musique enregistrée Les Arts Florissants - William Christie

🌟 AVEC VOUS / Stage de danse et bord de scène P.12-13



CRÉATION  
2024

# 6

## novembre

🕒 20h30 🕒 1h10  
SALLE ARLETTY

# 4

## novembre

🕒 20h30 🕒 1h30

👤 > 10 ans  
SALLE ARLETTY

© Eugénie Martinez

# macbeth

**Le *Macbett* d'Ionesco, écrit en 1972, est une version satirique du grand classique de Shakespeare, *Macbeth*.**

Ionesco défie Shakespeare dans cette mise en abyme du mythe. Le fidèle Macbett, qui ne connaît ni la peur ni l'ambition, rencontre une étrange sorcière. Sous son influence diabolique, il découvre la jalousie, la trahison, et sombre peu à peu dans la folie. Dans un déferlement verbal tragi-ubuesque, Ionesco interroge nos pulsions, nos vanités et notre libre-arbitre. Divertissement pour les uns, cauchemar pour les autres : de la tragédie au vaudeville en passant par le conte de fée, l'occasion d'une réflexion sur la mécanique du pouvoir.

**THÉÂTRE | TARIF B**

**Compagnie Les Dramaticules**

Texte **Eugène Ionesco**, d'après **William Shakespeare**

Adaptation et mise en scène **Jérémy Le Louët**

**AVEC VOUS / Stage, répétition publique et bord de scène P.12-13**



**CRÉATION  
2025**

12  
novembre

🕒 20h30 🕒 1h10  
SALLE ARLETTY

© Benoit Cambillard



# Le monde d'après

SOPHIA ARAM

Avec un humour mordant, la célèbre chroniqueuse dépeint *Le monde d'après* où règnent paradoxes et contradictions d'une société éclatée.

Pour son nouveau spectacle, Sophia Aram choisit de brocarder les excès et les extrêmes. Des antivax aux petites bourgeoises en legging à Courchevel en passant par les gilets jaunes et les complotistes, la comédienne ne prend pas de gants pour parler des sujets qui fâchent et faire du rire un remède aux angoisses de l'époque.

**HUMOUR** **TARIF A**

Texte **Benoît Cambillard** et **Sophia Aram**

Musiques **Raphaël Elig**

Lumières **Fabienne Flouzat** et **Julien Barrillet**

  
MOLIÈRE  
HUMOUR  
2024



## drôle de jam

**Pourquoi le jazz, dont on se souvient qu'il fut cet art populaire, festif et vivant, est-il devenu trop souvent une musique élitiste et sérieuse ?**

Les artistes du show musical *Drôle de jam* remédient à cette situation navrante en proposant un spectacle joyeux, insolent, virtuose, swing, spirituel et bravache... et 100 % chanté en français ! Reprises francophones des musiques des plus grandes figures de l'histoire du jazz mais aussi improvisations avec une science du swing et une qualité d'écriture incomparables. Une pure comédie JAZZ !

SPECTACLE MUSICAL | JAZZ | TARIF B

Avec **Bruno Buijtenhuijs, Rachel Pignot, Julie Costanza, Geoffroy Boizard, Franck Richard**

 **AVEC VOUS / Les Chroniques de Fabien P.12-13**

18  
novembre

🕒 20 h 30 🕒 1 h 20  
SALLE ARLETTY



CRÉATION  
2024

## Inconnu à cette adresse

**Dix-neuf lettres entre deux amis, un Allemand et un Juif américain, à l'heure de la montée du nazisme. Au fil de la correspondance, le ton s'assèche...**

1932. Martin, associé de Max dans une galerie d'art à San Francisco, rentre à Munich. Au travers de leur correspondance, nous voyons l'idéologie fasciste qui s'infiltrer, l'horreur qui arrive. L'échange épistolaire vire à l'incompréhension puis à la rupture fracassante. Inspiré du livre de l'Américaine Kathrine Kressmann Taylor, paru en 1938, un texte poignant et terriblement annonciateur.

THÉÂTRE | TARIF EXTRA

Mise en scène **Jérémie Lippmann**  
D'après **Kathrine Kressmann Taylor**  
Avec **Stéphane Guillon** et **Jean-Pierre Darroussin**



20  
novembre

🕒 20 h 30 🕒 1 h 10  
SALLE ARLETTY



# Légendes

## ORCHESTRE NATIONAL D'ÎLE-DE-FRANCE

**Trois chefs-d'œuvre incontournables sous la baguette du chef Case Scaglione, à la tête d'un orchestre de 95 musiciens.**

La formation symphonique francilienne vous invite à découvrir trois œuvres majeures du répertoire classique, qui sont aussi des musiques de ballet : *Le Lac des cygnes*, de Tchaïkovski, l'une des partitions les plus connues du compositeur russe ; le célèbre *Boléro*, de Ravel, une pièce d'inspiration espagnole ; et *Le Mandarin merveilleux*, de Bartók, un magicien des sons...

MUSIQUE CLASSIQUE | TARIF A

Direction **Case Scaglione**

 **AVEC VOUS / Conférence P.12-13**

**23**  
novembre

🕒 17h 🕒 1h30  
SALLE ARLETTY



**29**  
novembre

🕒 20h30  
SCÈNE DU CAFÉ DES ARTS

# grèn sémé

**Originaire de la Réunion, Grèn Sémé est un quintet de maloya évolutif, mêlant de pop africaine et de rythmes de l'océan Indien.**

Sur les textes engagés et poétiques de Carlo De Sacco, écrits principalement en créole, le groupe a signé plusieurs albums : *Grèn Sémé* (2013), *Hors Sol* (2016), *Zamroza* (2022) et, en 2024, *Maloya Gazé*, dans lequel cette formation révèle une facette plus solaire. Une musique dansante, revitalisante et organique, propice aux remix et aux dance floors...

CONCERT DEBOUT | TARIF C

Avec **Carlo De Sacco, Mickaël Beaulieu, Bruno Cadet, Rémi Cazal et Germain Lebot**

 **AVEC VOUS / Masterclass P.12-13**



© Simon Gosselin

# 27/28

## novembre

🕒 20h30 🕒 2h15

👤 >13 ans

SALLE ARLETTY

# grand-peur et misère du III<sup>e</sup> reich

**Observateur acéré de son temps mais aussi grand conteur d'histoires, Bertolt Brecht décortique la mécanique fasciste et montre ce qui mena à l'horreur des camps nazis.**

Écrite entre 1935 et 1938, cette pièce scrute à la loupe le quotidien de toutes les couches de la société dans l'Allemagne nazie des années 30. Bertolt Brecht ne montre pas la violence mais ses germes et ses répercussions, comment la parole elle-même devient dangereuse, dans l'intimité d'une cuisine ou d'un bureau. Une œuvre d'une troublante actualité.

**THÉÂTRE TARIF B**

De **Bertolt Brecht**

Mise en scène **Julie Duclos**



**CRÉATION  
2024**



# la france, empire



## UN SECRET DE FAMILLE NATIONAL

**Au sortir de la Seconde Guerre mondiale, les territoires coloniaux contrôlés par la France forment un empire gigantesque. Son histoire semble aujourd'hui invisible.**

De nos jours, les apprentissages scolaires évitent soigneusement d'évoquer ce passé. Aucune guerre au Cameroun, aucun massacre à Sétif. Nicolas Lambert nous propose de feuilleter quelques pages manquantes de notre histoire nationale. Des vides que nous portons ensemble.

THÉÂTRE DOCUMENTAIRE | TARIF C

Compagnie **Un Pas de côté**

Texte, mise en scène et interprétation **Nicolas Lambert**

**AVEC VOUS / Conférence P.12-13**

4  
décembre

🕒 20h30 🕒 2h  
SCÈNE DU CAFÉ DES ARTS

# match d'improvisation

## PAR LA LIGUE FRANÇAISE D'IMPROVISATION

**C'est comme un match de hockey sur glace, mais sans glace, sans patins, sans palet... et avec de l'imagination, du suspense et des histoires improvisées en direct. Normal, ça vient du Québec !**

Depuis plus de trente ans, la LIFI organise des matchs d'impro. Le principe : deux équipes de joueurs s'affrontent sur des thèmes imposés par un arbitre et en un temps imparti. Le public encourage, vote et peut aussi lancer des chaussons s'il n'est pas content (pas besoin d'apporter le vôtre, la ligue s'occupe de tout).

En première partie : les élèves des cours d'improvisation des ateliers théâtre de l'EMS.

THÉÂTRE | HUMOUR | TARIF B

9  
décembre

🕒 20h30 🕒 1h30  
SALLE ARLETTY



# J'aurais voulu être Jeff Bezos

**Dans un cabaret aux multiples facettes, Arthur Viadieu distille une réflexion corrosive sur cet inquiétant personnage et son empire tentaculaire, prenant soin d'éviter toute tentation moralisatrice.**

Il a fondé Amazon et investit dans toutes les branches de la « tech ». Afin de lutter contre le réchauffement climatique, auquel il contribue largement, Jeff Bezos veut délocaliser l'industrie lourde dans l'espace et faire vivre les humains dans des colonies spatiales... Un spectacle satirique et festif pour s'interroger sur la place que prend la technologie dans nos vies.

**THÉÂTRE | TARIF B**

Texte & mise en scène **Arthur Viadieu**

Avec **Roma Blanchard, Chloé Chycki, Bob Levasseur, Mathias Minne, Claire Olier**

**AVEC VOUS / Bord de scène P.12-13**



© Avril Dumoyer

**11**  
**décembre**

🕒 20h30 🕒 1h15  
SALLE ARLETTY



© Lucille Reyboz

**13**  
**décembre**

🕒 20h30  
SALLE ARLETTY

# salif keita

**Entamant une nouvelle tournée de sa riche carrière, le célèbre griot mandingue fait halte à Noisy avec une formule acoustique, une première pour cet artiste malien aux multiples talents.**

Son album *So Kono*, sorti début 2025, a été enregistré en quelques jours au Japon, dans une chambre d'hôtel, en compagnie de quelques complices. Cette œuvre profonde et intime met en valeur la beauté de « la Voix d'or de l'Afrique », connu pour ses succès internationaux mais aussi ses combats pour l'intégration des albinos.

**MUSIQUE DU MONDE | TARIF A**



# come bach

**Quatre musiciennes virtuoses réunies dans un quatuor de choc proposent un concert insolite autour du dieu des musiciens : Jean-Sébastien Bach.**

Des musiques d'ascenseur au générique *d'Il était une fois l'homme*, Bach (1685-1750) est partout. Ce quatuor survitaminé propose un voyage réjouissant dans la musique du « cantor » de Leipzig, mixant ses compositions et celles de musiciens qu'il a inspirés. Sans chaises ni partitions, un concert inventif où la musique est reine.

**MUSIQUE CLASSIQUE | SPECTACLE MUSICAL | TARIF B**

**Compagnie Le Renard**

Mise en scène **Gérard Rauber**

Avec **Anne Baquet, Claude Collet** ou **Christine Fonlupt, Amandine Dehant** ou **Jeanne Bonnet, Anne Regnier** ou **Ariane Bacquet**



© Alexis Rauber

**16**  
**décembre**

🕒 20h30 🕒 1h15  
SALLE ARLETTY

# sans faire de bruit

**Seule en scène, la comédienne Louve Reiniche-Larroche évoque l'événement qui a fait basculer la vie de sa famille : l'apparition brutale de la surdité de sa mère...**

Si le son nous permet de percevoir les émotions et le caractère d'un être, que se passe-t-il s'il disparaît ? Louve Reiniche-Larroche s'inspire de son histoire et compose un étonnant portrait de famille, entre documentaire et enquête intime. Une expérience sensorielle drôle et touchante portée par un travail sophistiqué sur le son.

**THÉÂTRE DOCUMENTAIRE | TARIF C**

Co-écriture **Louve Reiniche-Larroche** et **Tal Reuveny**

Mise en scène **Tal Reuveny**

Interprétation **Louve Reiniche-Larroche**

Production **Compagnie Nachepa**

**10**  
**janvier**  
🕒 20h30 🕒 1h  
SCÈNE DU CAFÉ DES ARTS

  
**FESTIVAL  
IMPATIENCE  
2024**  
(prix du jury)

© Frédéric Mauviel





© Christophe Raynaud de Lage

# 11

## janvier

⌚ 17h ⌚ 1h15

👤 > 7 ans

SALLE ARLETTY

# cartoon

## OU N'ESSAYEZ PAS ÇA CHEZ VOUS !

**Norman, Norma, leurs enfants, leur chien et leur poisson rouge sont des Cartoons. Jusqu'au jour où...**

Ils vivent parmi nous, ils ont l'air normaux, sauf que le bébé, le chien et le poisson rouge parlent, qu'ils ne vieillissent pas et ne meurent jamais. Tous les matins, un nouvel épisode commence et tout redémarre à zéro. Mais un jour, Jimmy boit une potion qui le rend humain. Et si, pour ne pas avoir une vie où tout recommence éternellement, il fallait accepter de changer, grandir, de souffrir parfois, d'aimer aussi !

**THÉÂTRE | EN FAMILLE | TARIF D**

Texte **Mike Kenny**

Mise en scène **Odile Grosset-Grange**

**AVEC VOUS / Stage en famille P.12-13**



© Hugo Lardenet

# 17

## janvier

🕒 20h30

SCÈNE DU CAFÉ DES ARTS

# Lancelot

**Ce jeune artiste pose un regard décalé sur le monde qui l'entoure. Ses textes, empreints de nostalgie et de poésie, ont toujours cette pointe d'humour qui les rendent si singuliers.**

Si dans sa musique les mots ont une place centrale, les arrangements électro-pop invitent, eux, à la fête. L'artiste, qui a fait les premières parties d'Eddy de Pretto, Hoshi et Zed Yun Pavarotti, explore, avec un regard parfois désabusé, la vision de la génération Z vis-à-vis du monde et ce que ce dernier lui réserve.

CONCERT DEBOUT | TARIF C



© Stéphane Audran

# Les aventuriers de minuit

# 20

## janvier

🕒 20h30 🕒 1h30

👤 > 12 ans

SALLE ARLETTY

**Quand Jules Verne et Arthur Conan Doyle défient le crime !**

1893. Arthur Conan Doyle, lassé de son célèbre détective, prépare l'assassinat de Sherlock Holmes, quand une femme lui demande de l'aider à sauver son frère, injustement arrêté. D'abord réticent, le romancier est entraîné dans une enquête inattendue par un visiteur français qui rêve de vivre de « vraies » aventures avant d'être trop vieux : Jules Verne ! Des docks de Londres à la frontière écossaise, ils vont voyager au pays du frisson, du rire et de l'aventure !

THÉÂTRE | EN FAMILLE | TARIF A

De **Julien et Florence Lefebvre**

Mise en scène **Elie Rapp et Ludovic Laroche**

Avec **Stéphanie Bassibey, Émilie Cazenave, Pierre-Arnaud Juin, Ludovic Laroche, Jeanne Réot, Nicolas Saint-Georges**



CRÉATION  
2025

# 22

## janvier

🕒 20h30 🕒 1h40  
SALLE ARLETTY

# In vigneaux verit@s

## CAROLINE VIGNEAUX

**Elle est à la moitié de sa vie, pile entre les jeunes et les vieux. Et du sommet de son existence, l'ancienne avocate est bien décidée à dire enfin la vérité, toute la vérité.**

Dans *In Vigneaux Verit@s*, Caroline Vigneaux aborde sans tabou des sujets brûlants : légalisation de la drogue en Ehpad, masculinisme, dangers du porno et des corn flakes chez les jeunes, angoisse de l'IA, et même son aventure avec Brad Pitt ! Une réflexion hilarante sur notre société.

**HUMOUR | TARIF A**



© Stéphanie de Bourgies

# 27

## janvier

🕒 20h30 🕒 1h  
SALLE ARLETTY

# contre-nature

## RACHID OURAMDANE

**Le chorégraphe et directeur de Chaillot - Théâtre national de la Danse poursuit sa recherche autour du geste aérien.**

Mêlant corps à corps et envols, Rachid Ouramdane réunit dix interprètes aux styles et techniques hétéroclites afin d'associer leurs langages et d'en faire naître un nouveau. Sur un plateau nu, tantôt sculpté par la lumière, tantôt habillé d'images projetées dans une brume, il évoque avec pudeur et délicatesse l'enfance, le temps qui passe, la disparition et le deuil.

**DANSE | TARIF A**

Musiques **Jean-Baptiste Julien**  
Avec **La Compagnie de Chaillot**

**AVEC VOUS / Stage de danse P.12-13**



© Patrick Imbert

# 29

## janvier

🕒 20h30 🕒 2h

👤 >13 ans

SALLE ARLETTY

© Sylvain Brajeul

# Le roi Lear

**Mathieu Coblentz et son équipe du Théâtre amer s'emparent de ce texte immense pour livrer une version épique de la tragédie shakespearienne, entre splendeurs baroques et glam rock.**

Avant de procéder au partage de son royaume, le vieux roi Lear demande à ses filles de déclarer publiquement leur amour filial. La plus sincère est cependant reniée puis chassée du royaume... Dans cette interprétation basée sur une nouvelle traduction, la scénographie, à la fois simple et monumentale, éclaire les relations de pouvoir et de domination.

**THÉÂTRE** **TARIF B**

**Compagnie Théâtre Amer**

Adaptation et mise en scène **Mathieu Coblentz**, d'après **William Shakespeare**

Musique **Jo Zeugma**

👤 **AVEC VOUS** / Stage de théâtre et bord de scène P.12-13



**CRÉATION  
2025**

# 1<sup>er</sup>

## février

🕒 14 h 30 et 17 h 🕒 45 min

👤 > 5 ans  
SALLE ARLETTY

# vie

**Un conte initiatique qui cache des trésors d'inventivité, de délicatesse, d'humour et de poésie.**

Sur scène, une carcasse de voiture, des objets rouillés, du bois flotté, de la terre, des cailloux... Dans cet espace en friche, un petit être soulève les gravats de son histoire pour y retrouver son alphabet et contempler la vie qui se cache dans les petits riens. Les spectateurs, petits et grands, sont confrontés à l'énigme du vivant et s'ouvrent à la joie, à la beauté et à la liberté retrouvée.

THÉÂTRE VISUEL | EN FAMILLE | TARIF D

Filomène et compagnie

De et avec **Émilie Chevrier** et **Renaud Dupré**

👤 **AVEC VOUS / Bord de scène P.12-13**



© Renaud Dupré



# 5

## février

🕒 20 h 30 🕒 1 h 30  
SALLE ARLETTY

© Yann Orhan

## thomas dutronc

**Après une tournée pleine d'émotion avec son père, Thomas Dutronc reprend la route à travers la France et fait le grand écart entre une musique purement acoustique et une pop moderne.**

Fidèle à ses musiciens de toujours, le chanteur propose un spectacle singulier, émouvant et sublime. La guitare toujours au premier plan, un style empreint de jazz manouche, enrichi cette fois de sonorités pop, folk et même rock. Des morceaux qui plairont, d'après lui, « *aux amateurs de vraie musique* ».

CHANSON | TARIF EXTRA

# MARIONNETIK(S)

Festival de marionnettes et de théâtre d'objets  
DU 7 AU 22 FÉVRIER 2026



Un festival de marionnettes et de théâtre d'objets pour vous faire découvrir toutes les richesses de cette discipline artistique aux multiples facettes. Marionnettes à tringles, à fils, à gaine ou portées, de papier ou d'ombres, tous les types de marionnettes seront réunis à destination de tous les publics. Marionnetik(s) se tiendra à l'EMS ainsi que dans l'ensemble des structures culturelles de la ville et dans les maisons pour tous du Jardin des sources et du Champy.

# à l'ems

7 FÉVRIER À 18 H

## BAL MARIONNETIK(S)

Compagnie Les Anges au Plafond

Devenez acteur d'une expérience marionnettique immersive ! 130 marionnettes et objets à manipuler dans une chorégraphie collective festive. Échauffement 1 h avant. Danseurs « soli » bienvenus aussi.

ENTRÉE LIBRE

10 FÉVRIER À 20H30

## LA CHAMBRE

Compagnie Les bruits de la nuit

Magie, marionnettes et poésie se joignent pour explorer l'adolescence. La chambre, à la fois comme lieu de refuge et d'enfermement, nous invite à plonger dans un espace entre deux eaux où tout se rêve et se cache, où tout s'invente.

 > 12 ans

TARIF 17€ / 12€ / 5€

13 FÉVRIER À 20H30

## UNE MAISON DE POUPEE

Compagnie Plexus Polaire

Dans une petite ville en Norvège en 1879, peu de temps avant Noël. Nora Helmer, une femme au foyer de la classe moyenne est confrontée aux conséquences d'un emprunt illégal qu'elle a contracté pour sauver la vie de son mari. Toute sa famille et sa vie se brise en mille morceaux.

 > 14 ans


TARIF 17€ / 12€ / 5€

14 FÉVRIER À 14H ET 17H

## MONOLOGUE POUR UN CHIEN BIEN COIFFÉ

Compagnie Toutito Teatro

Le temps d'un coiffage soigné, Monsieur Monchien se fait refaire une beauté et ouvre son cœur. De bigoudis en mise en plis, il se confie sur les bonheurs et les tracasseries de sa vie de vieux chien. Une évocation subtile et drôle de la vieillesse.

 > 4 ans


TARIF 12€ / 6€ / 5€

15 FÉVRIER DE 14H À 18H

## MARATHONIK(S)

Marathon de marionnettes et théâtre d'objets

Du sol au plafond de l'EMS des spectacles courts à tous les étages pour en prendre plein les mirettes, rire aux éclats, apprendre à danser et frissonner de peur... Au programme, de la science-fiction, des contes détournés, des jeux sur les mots, des créatures aquatiques, des squelettes... et même un goûter !

 > 7 ans

TARIF 17€ / 12€ / 5€

18 FÉVRIER À 20H30

## TANT PIS POUR KING KONG !

Compagnie Maniaka Théâtre

Le spectacle retrace l'histoire de la célèbre primatologue Dian Fossey, prête à tout pour sauver une espèce en danger. Une pépite créative qui interroge notre rapport au vivant et les limites de notre engagement pour la planète.

 > 9 ans

TARIF 12€ / 6€ / 5€

# et aussi

8 FÉVRIER À 15H

## LES QUIQUOI

Et le chien moche dont personne ne veut  
Maison pour tous du Champy

 > 5 ans

ENTRÉE LIBRE

21 FÉVRIER À 10H30

## JUSQU'AU BOUT DU MONDE

Stéphane Antoine Quiévreux  
Médiathèque Georges-Wolinski

 > 3 ans

ENTRÉE LIBRE

22 FÉVRIER À 17H

## LE SINGE BLANC ET LE ROI DRAGON

Conservatoire Maurice-Baquet

 > 6 ans

TARIF 12€ / 6€

15 FÉVRIER À 11H

## PETITES CASSEROLES

Film d'animation  
Cinéma Le Bijou

 > 4 ans

TARIF 12€ / 6€

21 FÉVRIER À 14H30

## LISAPO ONGÉ

Hubert Mahela  
Villa Cathala

 > 6 ans

TARIF 12€ / 6€

22 FÉVRIER À 15H

## LES HISTOIRES DE POCHE DE MR PEPPERSCOTT

Maison pour tous du Jardin  
des sources

 > 6 ans

ENTRÉE LIBRE

Réservation possible ultérieurement pour les spectacles hors EMS



© Christophe Raynaud de Lage

  
**CRÉATION  
2024**

**17**  
**février**  
🕒 20h30 🕒 1h  
SALLE ARLETTY

# il ne m'est jamais rien arrivé

**D'APRÈS LE JOURNAL DE JEAN-LUC LAGARCE**

**Qui était réellement Jean-Luc Lagarce ? Vincent Dedienne explore les carnets d'écriture de l'un des plus grands dramaturges du XX<sup>e</sup> siècle.**

Dans ce journal, au fil des années, se dessine le portrait intime d'un jeune homme drôle et terrifiant. Une vie solitaire et sentimentale entre Paris et Besançon dans les années 80. La vie d'un fou de théâtre, qui voit apparaître le sida et mourir Coluche et Simone Signoret. Une grande et une petite vie à la fois.

**THÉÂTRE | TARIF B**

Mise en scène, scénographie et direction d'acteur **Johanny Bert**

Adaptation et interprétation **Vincent Dedienne**

Dessinatrice plateau **Irène Vignaud**



© Kalimba

# révolte

**OU TENTATIVES DE L'ÉCHEC**

**Johanne Humblet et les Filles du renard pâle réalisent d'impressionnantes performances funambules avec pour seul mot d'ordre le dépassement de soi.**

Dans leur dernier opus, la dissidence passe aussi par l'humour et la dérision, par l'engagement des corps, par la musique en live, sans oublier de nouveaux agrès comme le fil de pluie ou la roue giratoire. Un spectacle engagé, sensuel et sauvage où les jeux de chutes et d'accidents viennent illustrer la beauté de la tentative !

**CIRQUE | EN FAMILLE | TARIF B**

Écriture et mise en scène **Johanne Humblet**

**19**  
**février**  
🕒 20h30 🕒 1h  
 > 7 ans  
SALLE ARLETTY

# 10

## mars

🕒 20h30 🕒 1h15

👤 > 13 ans  
SALLE ARLETTY

© Simon Casselin



# màuvàis esprit

**Un voyage aux quatre coins du monde, entre rêve et réalité, explore les récits transmis et les croyances qui s’ancrent en nous et façonnent nos peurs.**

Racontée comme une fable et en plusieurs langues (français, arabe, mandarin et lingala), ce spectacle plonge dans nos souvenirs, nos superstitions et nos traditions. De la figure du djinn dans le monde arabe aux talismans protecteurs d’Asie, en passant par les rituels folkloriques d’Afrique de l’Ouest, la pièce tisse un dialogue entre les mythes et notre inconscient collectif.

**THÉÂTRE TARIF B**

**Compagnie Demesten Titip**

Avec **Fanny Avram, Jung-Shih Chou, Ahmed Fattat, Aristote Luyindula et Lou Simon**

Mise en scène **Christelle Harbonn**

Écriture **Karima El Kharraze et Christelle Harbonn**

👤 **AVEC VOUS / Bord de scène P.12-13**



**CRÉATION  
2025**

# 14/15

mars

🕒 20h30 et 17h 🕒 1h30  
SALLE ARLETTY



© Yang Wang

# requiem(s)

ANGELIN PRELJOCAJ

Figure de proue de la scène contemporaine, le chorégraphe est déjà venu à l'EMS avec ses pièces majeures comme *Blanche-Neige* et *Le Lac des cygnes*.

Cette fois, Angelin Preljocaj a puisé dans sa propre histoire – le décès récent de plusieurs de ses proches – pour cette création qui lui tenait à cœur depuis longtemps. Sur des musiques à la grande puissance spirituelle, la danse se fait rituel et célébration, et *Requiem(s)* devient pour le chorégraphe une manière de célébrer le miracle de la vie.

**DANSE | TARIF EXTRA**

Chorégraphie **Angelin Preljocaj**

Musiques **Ligeti, Mozart, System of a Down, Bach, Guonadottir, chants médiévaux (anonymes), Messiaen, Haas, Jóhannsson, 79D**

**AVEC VOUS / Stage de danse et répétition publique P.12-13**



**CRÉATION  
2024**

# 17

mars

🕒 20h30  
SALLE ARLETTY

## bastien brison trio

### INVITE MATHIEU NAJEAN

**Doté d'un toucher clair et nuancé, le jeune pianiste fait preuve d'un réel talent d'improvisateur sur des compositions personnelles où se profile l'ombre de ses maîtres.**

Formé au Conservatoire de Chalon-sur-Saône où il découvre le trio jazz, c'est à New York que Bastien Brison enrichit sa palette aux côtés de musiciens de renommée internationale tels que Johnny O'Neal, Aaron Goldberg, Eric Reed et Barry Harris.

JAZZ | TARIF B

👤 AVEC VOUS / Les Chroniques de Fabien P.12-13



© Franck Benedetto

## je suis une montagne

**Une expérience immersive et sensorielle unique sur la place de l'humain dans l'univers et son rapport à la nature.**

Confortablement installé sur la scène de l'Espace Michel-Simon, suspendu dans un hamac, comme en lévitation, vous allez être confronté à la pluie, au vent, aux grondements sourds de l'orage, à la chaleur, aux variations de lumière et aux odeurs de plaine et de désert. Une traversée fascinante où fusionnent arts visuels et arts vivants.

SPECTACLE IMMERSIF | ARTS VISUELS | TARIF C

Conception et création **Eric Arnal-Burtschy**

Composition sonore **Thomas Turine**

Création odeurs **Urcom / CNRS, Université du Havre**

# 20 au 22

mars

🕒 1h

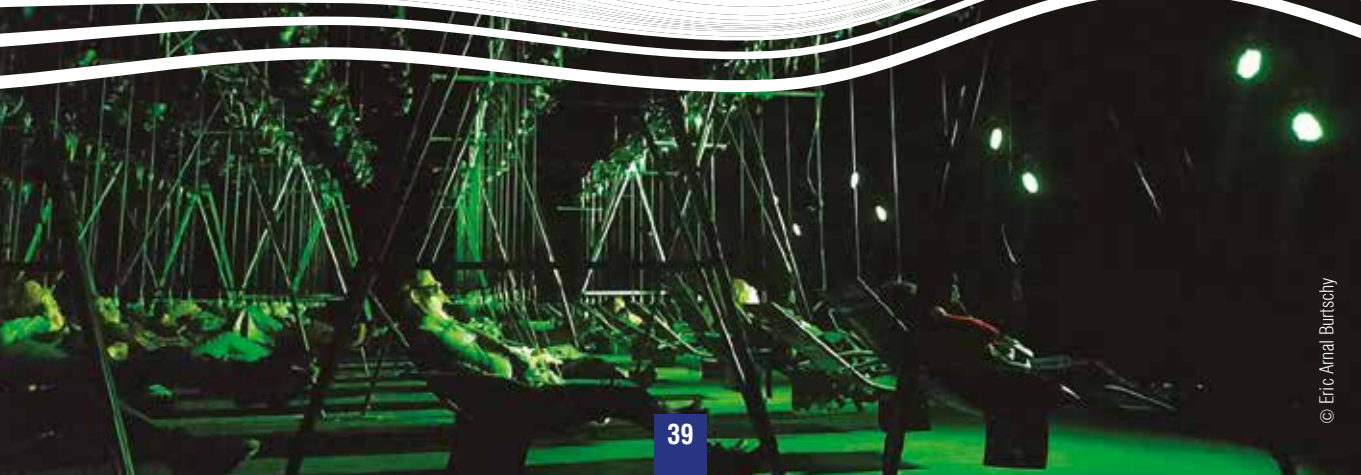
👤 > 14 ans

SALLE ARLETTY

20 mars : 18h, 20h

21 mars : 11h, 14h, 18h, 20h30

22 mars : 14h, 18h



© Eric Arnal Burtschy

# 29

mars

🕒 17h 🕒 1h10

👤 >6 ans

SALLE ARLETTY

© Christophe Raynaud de Lage

# Le lac des cygnes

**Cinq artistes, circassiens et danseurs, forment une étonnante communauté de cygnes et font entrer le célèbre ballet dans la famille du cirque !**

Cette version modernisée du *Lac des cygnes* mixe les codes du ballet classique en tutu et du cirque avec juste ce qu'il faut de hip-hop. Entre illusion amoureuse et reconnaissance de l'autre, ce spectacle s'inspire tour à tour de gestuelle animale et de comportements humains, rappelant notre dépendance au monde du vivant et la fragilité de la vie.

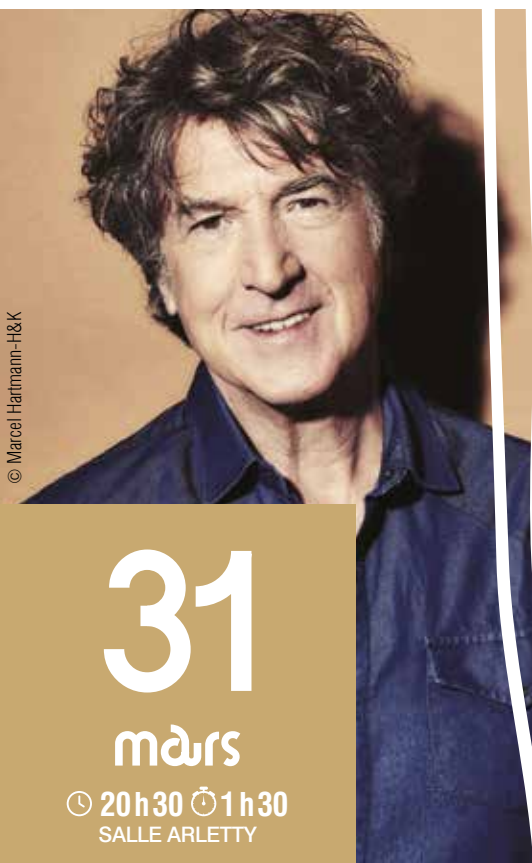
**DANSE | CIRQUE | EN FAMILLE | TARIF D**

**L'Éolienne, cirque chorégraphique**

Mise en piste, acrochorégraphie, musique (d'après Tchaïkovski) **Florence Caillon**

Avec **Anouk Weizberg, Guilhèm Charrier, Ancelin Dugue, Johanna Dalmon, Marco Guillemet, Madeleine Peylet**

**👤 AVEC VOUS / Stage en famille P.12-13**



31

mars

🕒 20h30 🕒 1h30  
SALLE ARLETTY

# encore une journée divine

**Après 25 années loin des planches, François Cluzet revient au théâtre dans un seul-en-scène adapté d'un roman de Denis Michelis.**

Thérapeute et essayiste, Robert ne supporte plus de voir ses patients stagner. Il décide alors de changer de méthode : terminé l'introspection, place à l'action ! Interné en hôpital psychiatrique, il raconte son ambition de changer le monde. Est-il devenu fou ? Ou sincèrement radical ? Entre farce tragique et thriller psychologique, un solo virtuose mêlant humour et tension.

THÉÂTRE TARIF A

Adaptation et mise en scène **Emmanuel Noblet**

Avec **François Cluzet**

Spectacle coproduit par **984 Productions** et  
le **Théâtre du Jeu de Paume** à Aix-en-Provence.



CRÉATION  
2025



2

avril

🕒 20h30 🕒 1h10  
SCÈNE DU CAFÉ DES ARTS

# dinaa

**Un folk introspectif et sensible porté par une plume inspirée.**

Avec son aura magnétique et sa musique envoûtante, Dinaa captive les âmes dès la première écoute. Son nouveau projet, *Finalemnt*, sorti en février 2025, marque un tournant dans sa carrière. À seulement 21 ans, elle est déjà la jeune reine du style fusion folk-rap-soul. Elle a conquis le public avec sa chanson *Lisa*, qui parle des femmes de sa vie et a dépassé le million d'écoutes en quelques mois.

CONCERT DEBOUT TARIF C

# 9/10

## à avril

🕒 19h30 🕒 2h55  
SALLE ARLETTY

© Jean-Louis Fernandez



# Làcrimà

**La directrice du Théâtre national de Strasbourg nous entraîne dans les coulisses de la haute couture, où l'élaboration d'une robe de mariée pour la princesse d'Angleterre devient le fil conducteur d'un récit choral.**

De Paris à Alençon en passant par Mumbai, *Lacrima* dévoile les vies des artisans dont les mains expertes tissent des étoffes, mais aussi des histoires imprégnées de secrets et de sacrifices. La pièce interroge avec sensibilité les rapports de domination et la quête de reconnaissance des invisibles de la mode. Une plongée renversante dans un monde méconnu.

**THÉÂTRE | TARIF B**

Texte et mise en scène **Caroline Guiela Nguyen**



**CRÉATION  
2024**

# La nature en musique

## ORCHESTRE NATIONAL D'ÎLE-DE-FRANCE

Venez célébrer le printemps avec ce concert de musique de chambre à l'église Saint-Sulpice. Un quintette à vent pour un programme totalement enchanteur.

Des paysages printaniers de Vivaldi aux rivières majestueuses de Smetana, en passant par les forêts mystérieuses de Grieg et les jardins féeriques de Ravel, partez pour un voyage musical qui célèbre la beauté et la diversité du monde naturel. Et laissez-vous transporter par les sons et les couleurs de la nature.

MUSIQUE CLASSIQUE TARIF C

Avec **Vincent Michel, Hélène Giraud, Paul-Édouard Hindley, Lucas Giovanni et Marianne Tilquin**

# 12

## avril

🕒 17h 🕒 1h  
ÉGLISE SAINT-SULPICE



CRÉATION  
2024

# Les crampons

## HOMMAGE À JUSTIN FASHANU

Une plongée dans le monde du football pour dénoncer les discriminations qui y persistent à travers le parcours d'un club professionnel qui dispute la montée en ligue 1.

Makaïo, le personnage principal, est un double imaginaire de Justin Fashanu. Lorsque ce sportif de haut niveau révéla son homosexualité en 1990, il fut rejeté par ses pairs, jusqu'au drame. *Les Crampons* nous questionne : comment un sport aussi fédérateur que le football peut-il être le théâtre de terribles discriminations ?

THÉÂTRE TARIF B

Compagnie **Diptyque Théâtre**

Texte et dramaturgie **Mona El Yafi**

Mise en scène **Ayouba Ali**

Avec **Elan Ben Ali, Fabien Derrien, Nicolas Phongpheth, Vincent Reverte, Jordan Sajous**

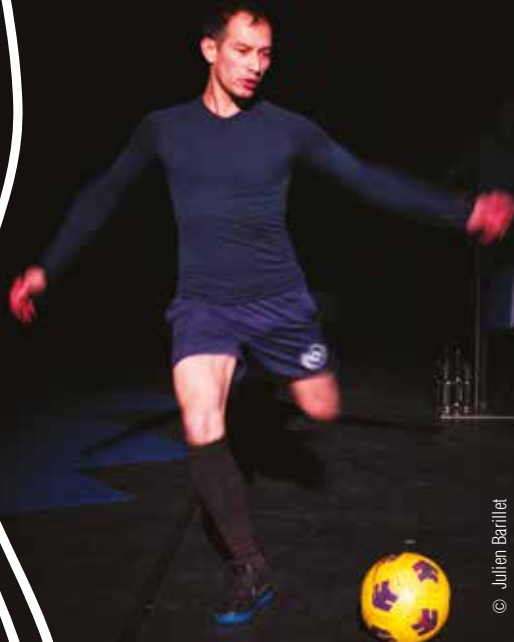
Direction de production **Giulia Pagnini**

👤 **AVEC VOUS / Bord de scène P.12-13**

# 16

## avril

🕒 20h30 🕒 1h30  
👤 >14 ans  
SALLE ARLETTY



# 5

## mai

🕒 20h30 🕒 1h15  
SCÈNE DU CAFÉ DES ARTS



# citadelle

## L'AFFAIRE DES NOYÉS DE LA DEÛLE

**Une enquête théâtrale sur une série de disparitions ayant eu lieu près de la Deûle, une rivière des Hauts-de-France.**

Entre 2010 et 2011, les corps de cinq hommes sont retrouvés dans la Deûle. L'enquête révélera plus tard l'implication de l'ultra-droite locale, qui se retrouvait au bar La Citadelle. La compagnie Zone Poème présente une pièce documentaire poignante, mêlant des témoignages à l'histoire des violences extrémistes. Une œuvre pour raviver notre empathie et comprendre les impacts de ces tragédies sur la société.

THÉÂTRE DOCUMENTAIRE | TARIF C

**Compagnie Zone poème**

Conception et mise en scène **Mélodie Lasselin** et **Simon Capelle**

Texte **Simon Capelle**

Interprétation et musique **Baptiste Legros**

👤 **AVEC VOUS / Bord de scène P.12-13**

© DR

# 12

## mai

🕒 20h30

SALLE ARLETTY



# aurélie tropez

## OPEN THE DOOR QUINTET

**Clarinetiste prodige, Aurélie Tropez se distingue par son style unique et son sens du swing inspiré des grands maîtres de la clarinette.**

Sa sonorité étincelante et veloutée a entraîné la reconnaissance de ses pairs et plusieurs tournées sur les grandes scènes internationales. Avec sa formation « Open the Door 5tet », elle s'est entourée de musiciens de renom pour offrir un voyage musical à travers le swing, les choros brésiliens, la musique caribéenne, le blues et les standards de La Nouvelle-Orléans.

JAZZ | TARIF B

👤 **AVEC VOUS / Les Chroniques de Fabien P.12-13**

© Emi Photographie



6

màï

🕒 20h30 🕒 1h10  
SCÈNE DU CAFÉ DES ARTS

© Emma Birski

# Luiza

**Le premier EP de Luiza est une célébration de la vie et de la féminité, reflétant ses influences musicales variées.**

Née d'une mère brésilienne et d'un père français, Luiza a grandi dans une famille où la musique et la création se pratiquent au quotidien. Depuis un an, elle fait danser les foules avec sa voix singulière, son style musical mélangeant cumbia, pop-maloya ou encore R&B tropical. Plusieurs musiciens, dont Louis Thomas et Luis Malapa, ont contribué à la composition de ses chansons, à découvrir absolument.

**CONCERT DEBOUT | TARIF C**

# 21

mai

🕒 18h et 20h30 🕒 1h05

👤 > 12 ans

SCÈNE DU CAFÉ DES ARTS



© DR

# prof. turing

Prenez la place d'un élève dans une salle de classe dirigée par le fantasque professeur de mathématiques Alan Turing.

« Savez-vous qui a vaincu Adolf Hitler ? Non, ce ne sont pas les Alliés. Ce sont les mathématiques. » C'est ainsi qu'Alan Turing démarre sa classe à ses élèves d'un soir (vous !). S'ensuit le récit passionnant de la manière dont Turing et son équipe ont réussi à décrypter Enigma, le code secret des nazis, en posant les bases de l'informatique moderne.

**THÉÂTRE** **TARIF C**

Écriture **Franck Gazal** et **Vladimir Steyaert**

Mise en scène **Vladimir Steyaert**

Avec **Yann Métivier**

# 19

## mai

🕒 20h30  
SALLE ARLETTY



## Laurent Voulzy

**Après une tournée mémorable dans des églises et des cathédrales, Laurent Voulzy repart sur les routes et nous transporte dans son univers musical.**

L'auteur de *Rockollection*, *Le soleil donne*, *Belle-Île-en-Mer*, *Marie-Galante*... revient sur les scènes des théâtres et des festivals. Un rendez-vous unique avec un artiste hors du temps, qui fait de la scène un écrin pour ses harmonies envoûtantes, où ses chansons prennent une autre dimension, entre ballades rêveuses et envolées lumineuses.

**CHANSON | TARIF EXTRA**

Avec **Laurent Voulzy, Michel Amsellem, Karen Brunon, Mederic Bourgues, Olivier Brossard**

## rencontres chorégraphiques internationales

**Dédié aux écritures chorégraphiques plurielles et engagées, ce festival de la Seine-Saint-Denis présente des œuvres portant un regard sensible et poétique sur notre monde en transformation.**

Défricheur, ce festival explore différentes relations aux publics dans une dynamique d'itinérance et de proximité et s'infiltrer sur tout le territoire de la Seine-Saint-Denis. La découverte et la pluralité sont mises à l'honneur, entre émergences et nouvelles créations d'artistes confirmés.

**DANSE**

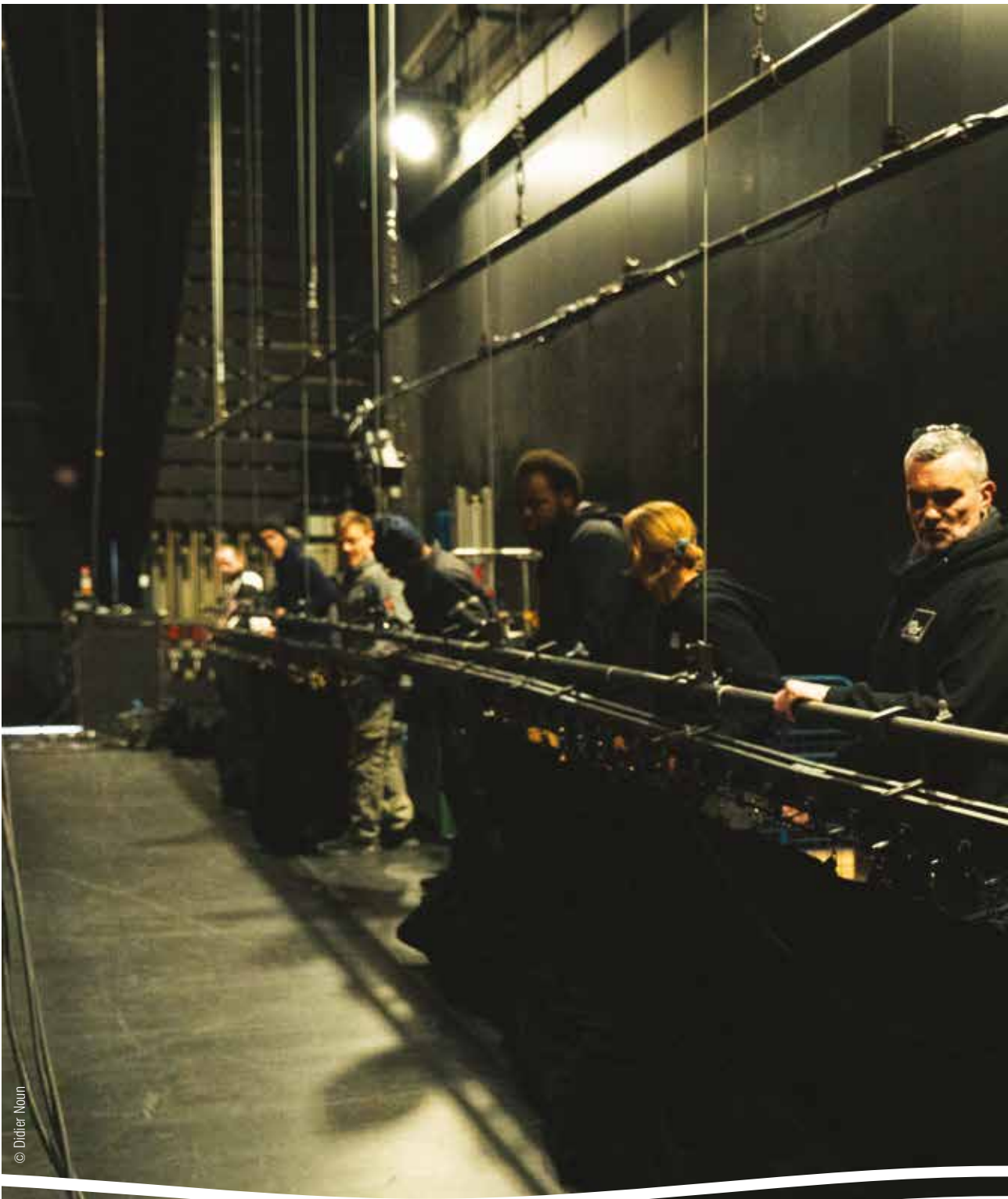
**Renseignements et réservations sur [rencontreschoregraphiques.com](http://rencontreschoregraphiques.com)**

# 22

## mai

🕒 20h30  
SALLE ARLETTY





© Didier Noun



# 31 mai

🕒 17h 🕒 1h50

👤 >13 ans  
FORT DE VILLIERS

© Jean-Louis Fernandez



# Carmen

EN PLEIN  
AIR

Avec « leur » *Carmen*, la compagnie Maurice et les autres propose une version moderne et surtout en plein air de ce célèbre opéra.

Trois sites, trois décors, trois défis pour un seul lieu : le fort de Villiers. Redécouvrez le chef-d'œuvre de Bizet dans une formule inédite, avec dix comédiens, chanteurs et instrumentistes. Cette adaptation virevoltante réinvente le rapport entre les artistes et le public. Un voyage musical et théâtral pour emmener les spectateurs dans une histoire, au sens propre comme au sens figuré.

**OPÉRA** **TARIF C**

D'après l'œuvre de **Georges Bizet**

Mise en scène **Jeanne Desoubeaux**

Production **Compagnie Maurice et les autres**

Direction musicale et arrangements **Jérémie Arcache** et **Igor Bouin**



7

juin

🕒 17h 🕒 19h15

👤 > 13 ans

FORT DE VILLIERS

© Blokaus 808

EN PLEIN  
AIR

# L'abolition des privilèges

D'APRÈS LE ROMAN HISTORIQUE DE BERTRAND GUILLOT

Ce spectacle en plein air plonge les spectateurs à Versailles, au cœur de la Révolution française.

Un État en déficit chronique, un peuple à bout de nerfs, qui réclame justice et ne voit rien venir. Telle est la France à l'été 1789. Jusqu'à cette nuit du 4 août, en pleine séance de l'Assemblée nationale constituante, où tout bascule. Joué dans le décor naturel du fort de Villiers, *L'Abolition des privilèges* est un sprint donnant le sentiment que l'histoire s'est soudainement accélérée. Un spectacle jubilatoire et instructif.

THÉÂTRE TARIF C

Adaptation et mise en scène **Hugues Duchêne**

Avec **Oscar Montaz** et **Matéo Cichacki**

Régie **Léo Delorme**



CRÉATION  
2024

exposition

du 4 au 22  
novembre



© Mémorial de la Shoah

## David Olère

### UN NOISÉEN RESCAPÉ D'AUSCHWITZ

Revenu de déportation en 1945, ce Noiséen d'adoption, dessinateur et peintre, occupe une place fondamentale dans la transmission de la mémoire d'Auschwitz-Birkenau à travers son œuvre puissante et mémorielle.

Élève aux Beaux-Arts en Pologne, il devient décorateur et affichiste de cinéma à son arrivée à Paris dans les années 1920. Naturalisé français en 1937, il s'installe avec son épouse et leur fils à Noisy-le-Grand, dans un pavillon situé rue des Sports. Quarante ans après sa mort, la Ville lui rend hommage.

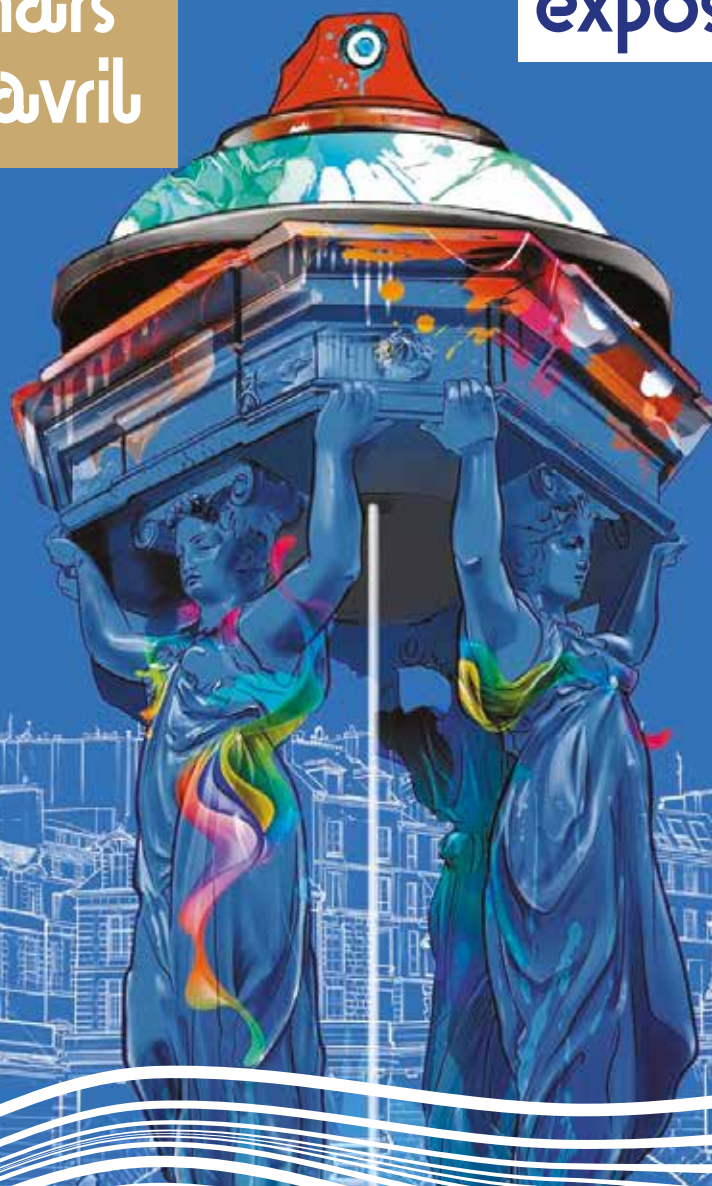
En partenariat avec l'association Noisy-le-Grand et son Histoire et le service Archives publiques et Patrimoine de la Ville. Avec les prêts du Mémorial de la Shoah (Paris).

EXPOSITION GRATUIT

AVEC VOUS / Visites, ateliers, projection-débat P. 12-13

du 31 mars  
au 30 avril

exposition



© MisterBaish

# graffiti is not a crime

## UNE PLONGÉE AU COEUR D'UN ART CONTESTÉ

**Passionnante immersion dans l'univers foisonnant du graffiti, cette exposition invite à changer de regard sur un mouvement qui ne cesse d'évoluer et de questionner notre rapport à l'espace public.**

Longtemps perçu comme une activité clandestine, le graffiti a su s'imposer comme un mouvement artistique majeur, façonnant l'esthétique des villes et marquant l'histoire du street art. Pourtant, il reste sujet à controverse : art ou vandalisme ? L'exposition « Graffiti is not a crime » invite le public à explorer cette question en mettant en lumière l'évolution du graffiti et son impact sur la société.

En partenariat avec la Villa Cathala.

Exposition sur trois lieux : Espace Michel-Simon, Villa Cathala et esplanade de la Commune-de-Paris au Mont d'Est.

**EXPOSITION GRATUIT**

**AVEC VOUS / Visites, conférence, explorations urbaines P. 12-13**

# LA SCÈNE

## DU CAFÉ DES ARTS

### L'autre scène de l'EMS

Dotée d'un espace scénique plus intime que la « grande » salle Arletty, la Scène du Café des arts accueille des spectacles et concerts dans une ambiance conviviale et chaleureuse. Humour, musique et théâtre sont au programme de cette salle située au rez-de-chaussée de l'EMS.

### Le Café des arts

Chaque soir de spectacle, le Café des arts vous ouvre ses portes pour une pause gourmande avant la représentation. De 19 h à 21 h, venez déguster une sélection de boissons (vins, bières, softs...) et de plats à savourer sur le pouce (planches à partager, salades, soupes, tartines, croque-monsieur...). Un moment convivial pour compléter votre soirée au théâtre ! Tous les produits sont frais, issus d'une agriculture biologique ou raisonnée, fournis par des producteurs locaux. Le Café des arts est aussi ouvert pour les spectacles du dimanche de 15 h 30 à 17 h 30.



*Retrouvez le menu du Café des arts  
en scannant ce QR code ou directement  
sur [espacemichelsimon.fr](http://espacemichelsimon.fr)*

# OUVERTURE DES VENTES

SAM. **14** JUIN  
— DE 9H À 19H —

ABONNEMENT À PARTIR DE 9H  
VENTE À L'UNITÉ À PARTIR DE 15H

Sur internet

**espacemichelsimon.fr**

Et sur place à l'Espace Michel-Simon



© Didier Noun

# l'équipe

## DIRECTION & PROGRAMMATION

**Étienne Cuny** - Directeur  
**Jade Smets-Bouloc** - Assistante de direction

## COORDINATION ARTISTIQUE

**Véronique Lecluse** - Responsable du pôle coordination artistique  
**Catherine Caillau** - Chargée de l'accueil des artistes et du Café des arts  
**Marine Török-Laguilly** - Chargée du développement des publics et de la médiation culturelle  
**Fabien Ruiz** - Chargé de programmation Jazz

## ADMINISTRATION

**Nathalie Duffault** - Administratrice  
**Eric Oviedo** - Chargé d'administration artistique  
**Séverine Nomed** - Gestionnaire administrative et budgétaire  
**Christiane Mantion** - Gestionnaire des paies

## RELATIONS PUBLIQUES & BILLETTERIE

**Fatou N'Diaye** - Responsable des relations publiques et de la billetterie  
**Imani Lo / Séverine Nomed / Claire Pfister** - Agentes d'accueil et de billetterie

## TECHNIQUE

**Jean-Pierre Gazeau** - Directeur technique  
**Laëtitia Chevallier** - Assistante administrative technique  
**Fabrice André** - Régisseur général  
**Frédéric Mallarmé** - Régisseur général adjoint  
**Clélia Bombe** - Régisseuse plateau  
**Raphaël Bergantinos / Sébastien Carrier** - Régisseurs lumières  
**Claudio Bellinghieri** - Régisseur son/vidéo  
**Stéphane Maillet** - Technicien polyvalent

## COMMUNICATION

**Emmanuelle Palasset / Agathe Verguin** - Chargées de communication

## GARDIENS

**Wassim Guidane** - Chef d'équipe  
**Samir Benchallal** - Gardien

*Et l'ensemble des techniciens intermittents, des hôtes et des hôtesse d'accueil, du personnel d'entretien qui nous accompagnent tout au long de la saison.*

# informations pratiques

## QUAND ET COMMENT ACHETER VOS PLACES ?

### EN LIGNE

Sur [espacemichelsimon.fr](http://espacemichelsimon.fr), rubrique « Billetterie ».

### SUR PLACE

À l'accueil de l'EMS.

### PAR TÉLÉPHONE

Au 01 49 31 02 02.

## HORAIRES D'OUVERTURE DE LA BILLETTERIE

En juillet et août :

du mardi au samedi de 11 h à 17 h

(fermeture annuelle du 4 au 23 août 2025).

De septembre à juin :

du mardi au samedi de 11 h à 18 h.

### Mais aussi :

Les soirs de spectacle de 19 h 30 à 21 h

et les dimanches de 16 h à 17 h 30.

## ACCUEIL DES PERSONNES À MOBILITÉ RÉDUITE

Des emplacements réservés sont disponibles.

Il est obligatoire de nous prévenir dès la réservation.

Le théâtre ne dispose pas d'ascenseur pour accéder au balcon.

## MODES DE RÈGLEMENT

### • Carte bancaire, espèces ou chèque bancaire

(à l'ordre de « Espace Michel-Simon »).

### • Pass Culture

### • Prélèvement (pour les paiements en 3 fois).

### ATTENTION :

les places non réglées sous 8 jours sont remises en vente.

Les abonnements et les Extras peuvent être réglés en 3 fois sans frais dès 75 € d'achat, sur place ou par courriel, jusqu'au 29 septembre (RIB obligatoire).

## MODES DE RETRAIT

### SUR PLACE

Aux horaires d'ouverture.

### PAR COURRIEL

Présentez vos e-billets directement depuis votre mobile, le jour de la représentation.

### PAR COURRIER

L'envoi des billets à domicile est possible jusqu'à 10 jours avant la date du spectacle (1€ par envoi).

## LES BILLETS NE SONT NI ÉCHANGEABLES NI REMBOURSABLES.

reelax  
tickets

## UN IMPRÉVU ?

Revendez vos billets via notre partenaire **Reelax-tickets.com**. Rendez-vous dans la rubrique « Bourse aux billets » sur notre site internet.

## BILLETS DERNIÈRE MINUTE

Tentez votre chance en achetant vos billets sur

**Reelax-tickets.com** ou présentez-vous à l'accueil de l'EMS 1h avant le début de la représentation.

## À NOTER

- Ouverture des portes 30 minutes avant la représentation
- Accès aux places numérotées non garanti après le début du spectacle. Dans certains cas, l'accès à la salle peut être refusé.
- Les photos et enregistrements sont interdits.
- Les téléphones portables doivent être éteints.
- Il est interdit de boire ou de manger dans la salle.

# Les scolaires

## MATERNELLES ET ÉLÉMENTAIRES

### TARIF SPECTACLES ET EXPOSITIONS

4 € par enfant

+ gratuit pour 2 accompagnateurs par classe.

**Bulletins de réservation** des spectacles et expositions envoyés par courriel aux écoles à la rentrée de septembre.

À retourner remplis à :

[ems.scolaire@ville-noisylegrand.fr](mailto:ems.scolaire@ville-noisylegrand.fr)

## COLLÈGES ET LYCÉES

### TARIF SPECTACLES ET EXPOSITIONS

8 € par élève sur réservation.

### Contact

Véronique Lecluse, responsable pôle coordination artistique  
Marine Török-Laguilly, chargée du développement des publics et de la médiation culturelle

01 49 31 19 08, [ems.ac@ville-noisylegrand.fr](mailto:ems.ac@ville-noisylegrand.fr)

# Les ateliers théâtre

## INSCRIPTIONS

### RÉUNION D'INFORMATION

Mardi 9 septembre à 20 h

### INSCRIPTIONS

À partir du **mardi 16 septembre** à la billetterie de l'EMS sur présentation de votre carte de quotient familial.

### DÉMARRAGE DES COURS

À partir du **mardi 16 septembre** à La Fabrique (allée du Café des arts).

## TARIFS ANNUELS

**Noiséens : de 58€ à 367€**

(tarif selon barème de ressources)

**Non Noiséens: 570€**

Possibilité de paiement en plusieurs fois. À compter de l'inscription, toute année commencée est due sauf dans des cas limitatifs, sur présentation de justificatif (décès, maladie grave, hospitalisation).

Retrouvez les documents à fournir sur [noisylegrand.fr](http://noisylegrand.fr)

# tarifs et abonnements

## ABONNEZ-VOUS ET SOYEZ PRIVILÉGIÉ

Sélectionnez 3 spectacles au minimum (tarifs A et/ou B).

## QUELS AVANTAGES ?

### POSSIBILITÉ DE CHOISIR VOS PLACES

Places attribuées en priorité.

### BÉNÉFICIEZ D'UN TARIF PRIVILÉGIÉ

Sur tous les spectacles à l'abonnement (*tarifs abonnés*) et sur les spectacles en catégorie C (*tarifs réduits*).

### AJOUTEZ DE NOUVEAUX SPECTACLES

Au tarif abonné tout au long de la saison.

## COMMENT S'ABONNER ?

### EN LIGNE

Sur [espacemichelsimon.fr](http://espacemichelsimon.fr), rubrique « Billetterie » puis « S'abonner »

### PAR COURRIER

Envoyez ou déposez votre bulletin complété et vos justificatifs de tarifs réduits à la billetterie de l'EMS (il est impératif de ne pas insérer votre moyen de paiement dans votre enveloppe).

Les bulletins sont traités par ordre d'arrivée à compter du samedi 14 juin à 13h. Vous serez ensuite contacté par l'équipe de la billetterie pour le règlement des places.

### À LA BILLETTERIE

Vous serez conseillé par l'équipe du théâtre, dans le cadre d'un dispositif d'accueil adapté à partir du samedi 14 juin à 9h.

**Pour les abonnements sur internet, courrier ou courriel, pensez à récupérer vos billets avant le début de la saison.**

## TARIFS 25-26

	ORCHESTRE						BALCON		
	PLEIN TARIF		TARIFS RÉDUITS				TARIFS ABONNÉS		
	Noiséen (1)	Non Noiséen	Noiséen (1) et (2)	Non Noiséen (2)	Jeunes -26 ans	Tarif solidaire (3)	Noiséen (1)	Non Noiséen	
TARIF A	32 €	37 €	28 €	34 €	18 €	10 €	25 €	32 €	15 €
TARIF B	25 €	29 €	21 €	27 €	14 €	10 €	19 €	24 €	
TARIF C	17 €		12 €		12 €	5 €	Hors abonnement		
TARIF D	12 €				6 €	5 €	Hors abonnement		
TARIF EXTRA	45 €						Hors abonnement		25 €

(1) Sur présentation obligatoire d'un justificatif de domicile de - de 3 mois

(2) Retraités, demandeurs d'emploi, étudiants de plus de 26 ans, groupes de plus de 10 personnes.

(3) Bénéficiaires des minimas sociaux : RSA (revenu de solidarité active), RSO (revenu de solidarité outre-mer), l'ASS (allocation de solidarité spécifique), ADA (allocation pour les demandeurs d'asile), AV (allocation veuvage), AAH (allocation aux adultes handicapés), ASPA (allocation de solidarité pour les personnes âgées) ; bénéficiaires du quotient familial (tranches 1 à 5 pour les Noiséens et quotient inférieur à 1 084 euros pour les non-Noiséens). Le tarif solidaire est proposé dans la limite des places disponibles.

Pour tout achat en ligne, le justificatif est à télécharger directement sur le site de la billetterie en ligne.

Pour tout achat par téléphone ou par courriel, le justificatif doit être envoyé à :

[ems-billetterie@ville-noisylegrand.fr](mailto:ems-billetterie@ville-noisylegrand.fr)

# spectacles à l'abonnement et extras

Abonnez-vous en choisissant 3 spectacles minimum dans cette sélection.

Spectacles à l'abonnement	Tarifs	Dates et horaires	Abonné 1	Abonné 2	Abonné 3	Abonné 4
JEANNE CHERHAL	A	4/10 - 20h30				
FÊTE DES MÈRES	B	7/10 - 20h30				
LA BLESSURE ET LA SOIF	A	17/10 - 20h30				
MACBETH	B	4/11 - 20h30				
DIDON ET ÉNÉE	A	6/11 - 20h30				
SOPHIA ARAM	A	12/11 - 20h30				
DRÔLE DE JAM	B	18/11 - 20h30				
LÉGENDES	A	23/11 - 17h				
GRAND-PEUR ET MISÈRE DU III <sup>e</sup> REICH	B	27/11 - 20h30				
		28/11 - 20h30				
MATCH D'IMPROVISATION	B	9/12 - 20h30				
J'AURAIS VOULU ÊTRE JEFF BEZOS	B	11/12 - 20h30				
SALIF KEITA	A	13/12 - 20h30				
COME BACH	B	16/12 - 20h30				
LES AVENTURIERS DE MINUIT	A	20/01 - 20h30				
CAROLINE VIGNEAUX	A	22/01 - 20h30				
CONTRE-NATURE	A	27/01 - 20h30				
LE ROI LEAR	B	29/01 - 20h30				
IL NE M'EST JAMAIS RIEN ARRIVÉ	B	17/02 - 20h30				
RÉVOLTE	B	19/02 - 20h30				
MAUVAIS ESPRIT	B	10/03 - 20h30				
BASTIEN BRISON TRIO	B	17/03 - 20h30				
ENCORE UNE JOURNÉE DIVINE	A	31/03 - 20h30				
LACRIMA	B	9/04 - 19h30				
		10/04 - 19h30				
LES CRAMPONS	B	16/04 - 20h30				
AURÉLIE TROPEZ	B	12/05 - 20h30				

Spectacles EXTRAS	Dates				
		Orchestre	Nombre	Balcon	Nombre
INCONNU À CETTE ADRESSE	20/11 - 20h30	45€		25€	
THOMAS DUTRONC	5/02 - 20h30	45€		25€	
REQUIEM(S)	14/03 - 20h30	45€		25€	
	15/03 - 17h	45€		25€	
LAURENT VOULZY	19/05 - 20h30	45€		25€	
<b>TOTAL</b>	<b>ORCHESTRE : ..... € + BALCON : ..... € = ..... €</b>				

# spectacles hors abonnement

Spectacles	Tarifs	Dates et horaires						
			Plein tarif	Nombre	Tarif réduit <sup>(2)</sup>	Nombre	Tarif solidaire	Nombre
LE PETIT CHAPERON ROUGE	D	12/10 - 17h	12€		6€		5€	
GRÈN SÉMÉ	C	29/11 - 20h30	17€		12€		5€	
LA FRANCE, EMPIRE	C	4/12 - 20h30	17€		12€		5€	
SANS FAIRE DE BRUIT	C	10/01 - 20h30	17€		12€		5€	
CARTOON	D	11/01 - 17h	12€		6€		5€	
LANCELOT	C	17/01 - 20h30	17€		12€		5€	
VIE	D	1 <sup>er</sup> /02 - 14h30	12€		6€		5€	
		1 <sup>er</sup> /02 - 17h	12€		6€		5€	
JE SUIS UNE MONTAGNE	C	Du 20 au 22/03 <sup>(1)</sup>	12€		6€		5€	
LE LAC DES CYGNES	D	29/03 - 17h	12€		6€		5€	
DINAA	C	2/04 - 20h30	17€		12€		5€	
LA NATURE EN MUSIQUE	C	12/04 - 17h	17€		12€		5€	
CITADELLE	C	5/05 - 20h30	17€		12€		5€	
LUIZA	C	6/05 - 20h30	17€		12€		5€	
PROF. TURING	C	21/05 - 18h	17€		12€		5€	
		21/05 - 20h30	17€		12€		5€	
CARMEN	C	31/05 - 17h	17€		12€		5€	
L'ABOLITION DES PRIVILÈGES	C	7/06 - 17h	17€		12€		5€	
<b>TOTAL</b>	Plein tarif : ..... € + Tarif réduit : ..... + Tarif solidaire : ..... € = ..... €							

(1) Préciser jour et heure souhaités dans la case « Nombre » : 20 mars : 18h, 20h ; 21 mars : 11h, 14h, 18h, 20h30 ; 22 mars : 14h, 18h

(2) Tarif D : le tarif réduit est uniquement pour les moins de 26 ans

Spectacles MARIONNETIK(S)	Dates						
		Plein tarif	Nombre	Tarif réduit	Nombre	Tarif solidaire	Nombre
LA CHAMBRE	10/02 - 20h30	17€		12€		5€	
UNE MAISON DE POUPÉE	13/02 - 20h30	17€		12€		5€	
MONOLOGUE POUR UN CHIEN BIEN COIFFÉ	14/02 - 14h	12€		6€		5€	
	14/02 - 17h	12€		6€		5€	
MARATHONIK(S)	15/02 - 14h	17€		12€		5€	
TANS PIS POUR KING KONG !	18/02 - 20h30	12€		6€		5€	
<b>TOTAL</b>	Plein tarif : ..... € + Tarif réduit : ..... + Tarif solidaire : ..... € = ..... €						



# formulaire d'abonnement

NOM ..... PRÉNOM .....

ADRESSE .....

COMPLÉMENT D'ADRESSE .....

CODE POSTAL ..... VILLE .....

TÉLÉPHONE ..... PORTABLE .....

COURRIEL .....

DATE DE NAISSANCE .....  Personne à mobilité réduite

Déjà spectateur  Déjà abonné  Nouvel abonné  Noiséen  Non-Noiséen

Si vous souscrivez (à la même adresse) plusieurs abonnements, précisez les noms et prénoms des autres abonnés.

**ABONNÉ N° 2**  Noiséen  Non-Noiséen  Personne à mobilité réduite

NOM ..... PRÉNOM .....

COURRIEL ..... TÉL. ....

**ABONNÉ N° 3**  Noiséen  Non-Noiséen  Personne à mobilité réduite

NOM ..... PRÉNOM .....

COURRIEL ..... TÉL. ....

**ABONNÉ N° 4**  Noiséen  Non-Noiséen  Personne à mobilité réduite

NOM ..... PRÉNOM .....

COURRIEL ..... TÉL. ....

## MODE DE RETRAIT

Envoi des billets à domicile : 1€  Retrait au guichet

## PROTECTION DES DONNÉES PERSONNELLES

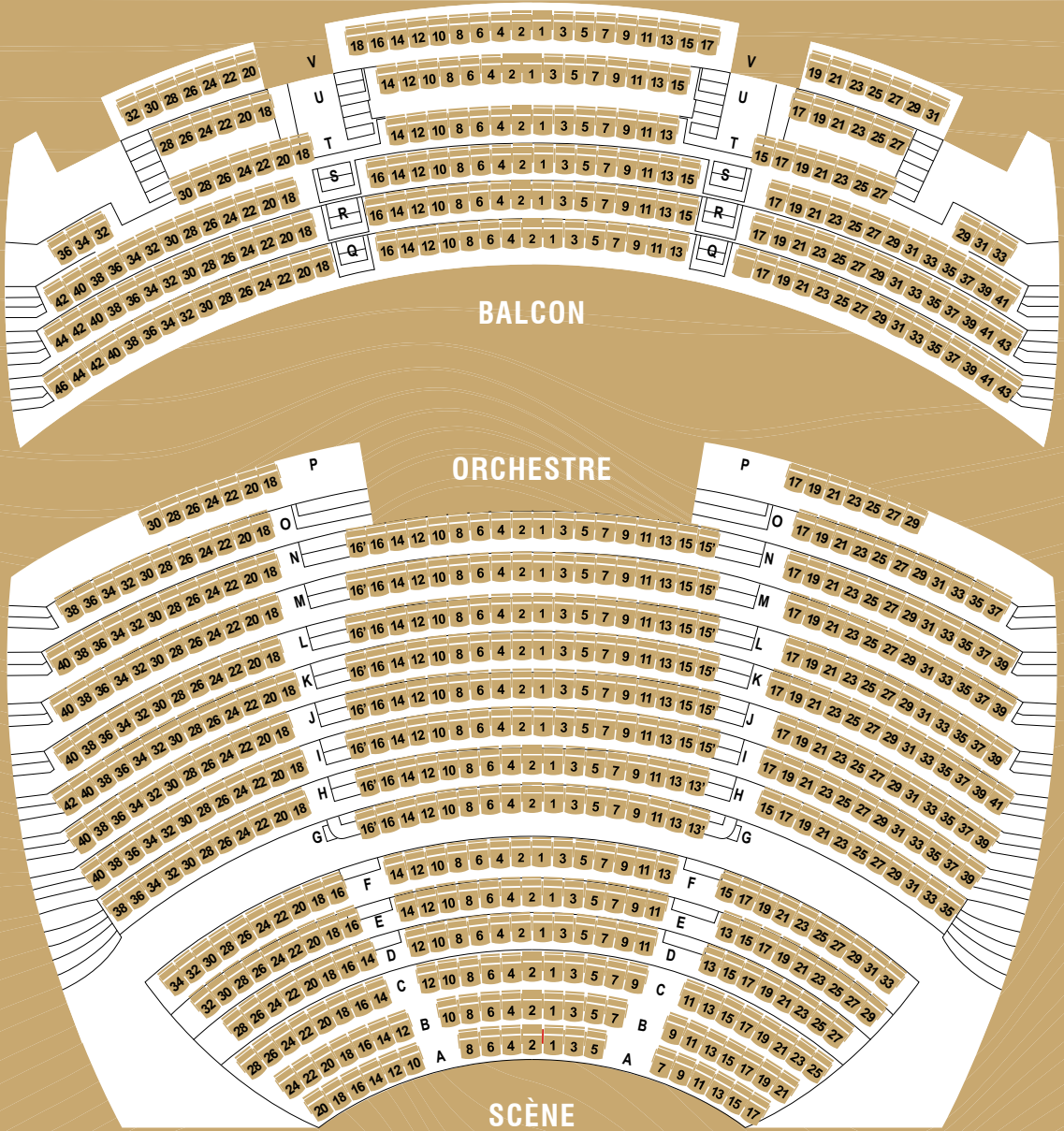
En remplissant ce formulaire, vous acceptez que vos données soient traitées par la Ville de Noisy-le-Grand et ses partenaires pour gérer les activités culturelles et la communication municipale relative aux activités culturelles proposées par la Ville de Noisy-le-Grand.

## JE SOUHAITE ÊTRE CONTACTÉ DE PRÉFÉRENCE PAR :

Voie numérique (SMS, courriel...)  Voie postale (programme, tracts, courriers...)  Les deux

Les informations demandées dans ce formulaire font l'objet d'un traitement par la Ville de Noisy-le-Grand destiné à gérer les activités culturelles et la communication municipale relative aux activités culturelles proposées par la Ville de Noisy-le-Grand. Ce traitement est fondé sur le consentement. Les données personnelles recueillies seront conservées pendant 3 ans. Les destinataires de ces informations sont les membres du personnel habilités de la Ville de Noisy-le-Grand, de la direction des Affaires culturelles et de la direction de la Communication et de l'Événementiel, ainsi que les prestataires spécialement habilités. Conformément à la loi « Informatique et libertés » du 6 janvier 1978 modifiée et au Règlement Général sur la Protection des Données, vous bénéficiez d'un droit d'accès, d'un droit de rectification et de limitation du traitement. Vous pouvez également exercer votre droit à l'effacement, votre droit à la portabilité de vos données et retirer à tout moment votre consentement à l'utilisation de vos données. Vous disposez du droit de formuler des directives générales ou particulières concernant la conservation, l'effacement et la communication des données post-mortem vous concernant. Vous pouvez exercer vos droits en contactant le Délégué à la protection des données de la Ville de Noisy-le-Grand à l'adresse suivante : <https://www.noisylegrand.fr/dpo> et à l'adresse postale suivante : Place de la Libération 93161 Noisy-le-Grand. Vous disposez du droit d'introduire une réclamation auprès de la Commission nationale Informatique et Libertés.

# PLAN DE LA SALLE ARLETTY





© Samuel Croix

# comment venir ?

## EN RER

Ligne A, arrêt « Noisy-le-Grand – Mont d'Est »  
(15 min depuis Nation), puis bus ou 10 min à pied depuis la gare.

## EN BUS

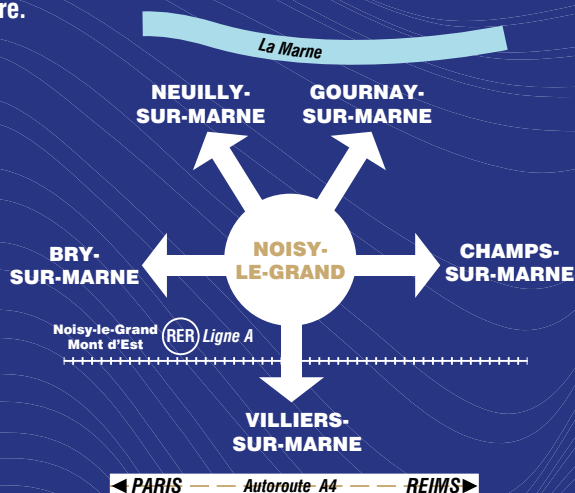
Lignes 303, 310, 320, arrêt « Espace Michel-Simon ».

## EN VOITURE

Arrivée par l'autoroute A4, dans le sens Paris-province,  
direction Metz-Nancy, sortie n° 8  
« Noisy-le-Grand – Villiers-sur-Marne ».  
Dans le sens province-Paris, sortie n° 9  
« Noisy-le-Grand », puis centre-ville.

## STATIONNEMENT

Parking gratuit, en sous-sol du théâtre,  
les soirs de spectacle (ouvert 1h30 avant la représentation)  
ou parking Indigo, 12 bis avenue Émile-Cossonneau.



## votre programme de soirée

Scannez ce QR Code et retrouvez vos programmes de soirée en version numérique, quelques jours avant votre spectacle. Des informations sur la création, des photos, du contenu exclusif... vous attendent !

# Noisy, destination culturelle

Retrouvez l'actualité de l'Espace Michel-Simon, du cinéma Le Bijou, de la Villa Cathala, de la médiathèque Georges-Wolinski et du conservatoire Maurice-Baquet sur les pages Facebook et Instagram «Noisy, destination culturelle»!

Découvrez les événements et les coulisses de vos lieux culturels préférés en un coup d'œil!



## Les partenaires



**ARCADES**  
CENTRE COMMERCIAL

**TRANSFUGE**

Choisissez le camp de la culture

**la terrasse**

**Festival d'Automne**

**Latitude Marionnette**

**CHAINON MANQUANT**

**IMPATIENCE**  
festival du théâtre émergent

**RENCONTRES CHORÉGRAPHIQUES INTERNATIONALES**  
de Seine-Saint-Denis



**MINISTÈRE DE LA CULTURE**

*Liberté  
Égalité  
Fraternité*

**seine-saint-denis**  
LE DÉPARTEMENT

**Région île de France**



La plaquette de la saison 2025-2026 de l'Espace Michel-Simon  
est une publication de la Ville de Noisy-le-Grand  
(direction de la Communication et de l'Événementiel, 01 45 92 75 26)

**Directrice de la publication** : Brigitte Marsigny, maire

**Coordination générale et rédaction** : Emmanuelle Palasset, Claire Roux et Agathe Verguin

**Conception graphique, maquette et couverture** : Daniel Thomas

**Crédit photo** : Julian Renard (p.3)

**Imprimeur** : Imprimerie de Compiègne (groupe des imprimeries Morault). Imprimé à 73 000 exemplaires  
sur papier issu de forêts gérées durablement

Réf. : 154.7.1

Licence d'entrepreneur de spectacles vivants : 1-1090670

Les mentions de production complètes sont à retrouver sur le site internet [espacemichelsimon.fr](http://espacemichelsimon.fr)





01 49 31 02 02 | [espacemichelsimon.fr](http://espacemichelsimon.fr)